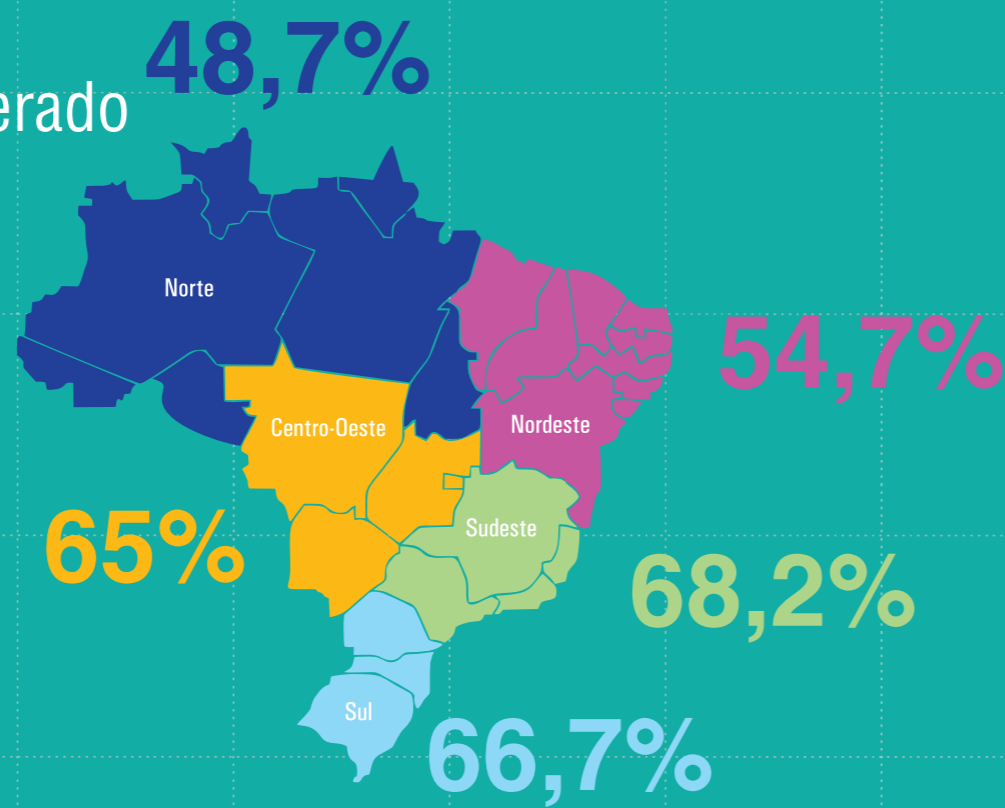


Trajetória do pré-natal ao pós-parto no SUS

Assistência pré-natal

Pré-natal foi considerado adequado quando iniciado antes da 12ª semana gestacional e realizado pelo menos 6 consultas de pré-natal



Vínculo entre gestante e maternidade

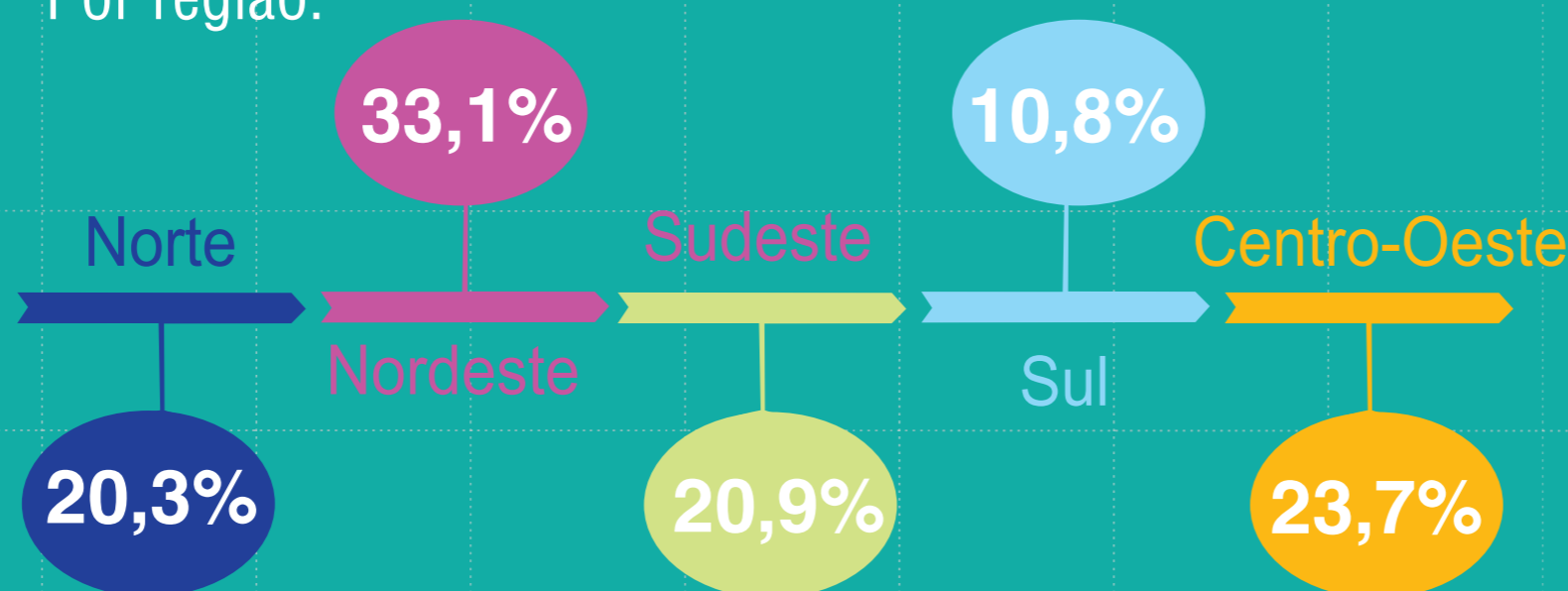
Mulheres que foram vinculadas a uma maternidade para realização do parto



Peregrinação para o parto

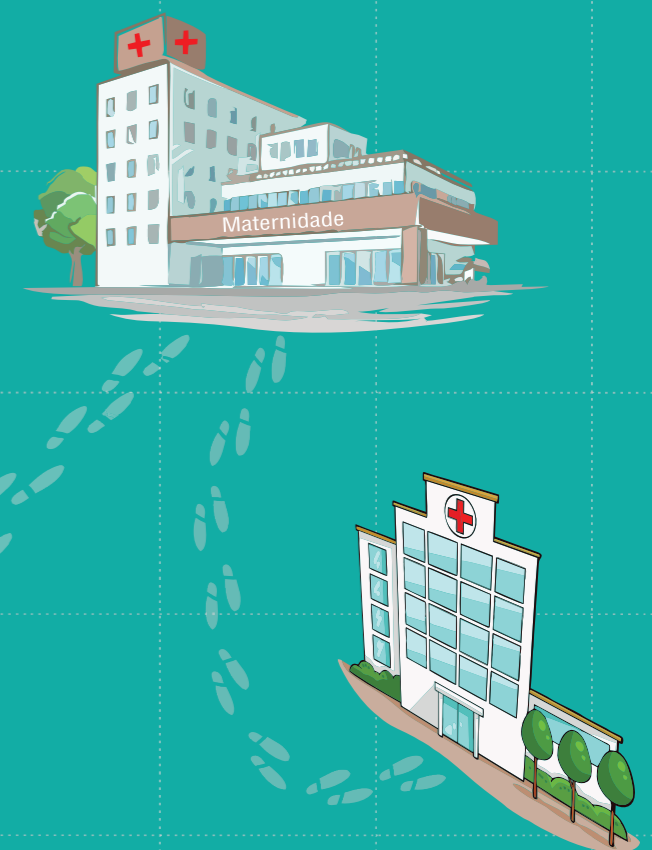


Por região:

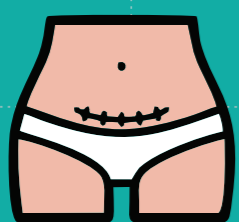


Brasil = 23,5%

das mulheres procuram mais de uma maternidade para realizar o parto

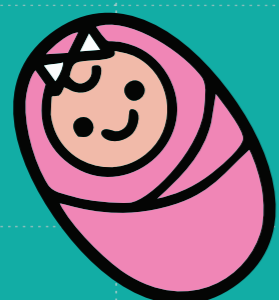


Resultados da peregrinação na saúde da mãe e do bebê



23%

a mais de chance de realizar cesariana não programada



62%

a mais de chance do bebê nascer prematuro



56%

a mais de chance do bebê nascer com baixo peso



56%

a mais de chance do bebê ter Apgar baixo



48%

a mais de chance do bebê ter problemas graves de saúde