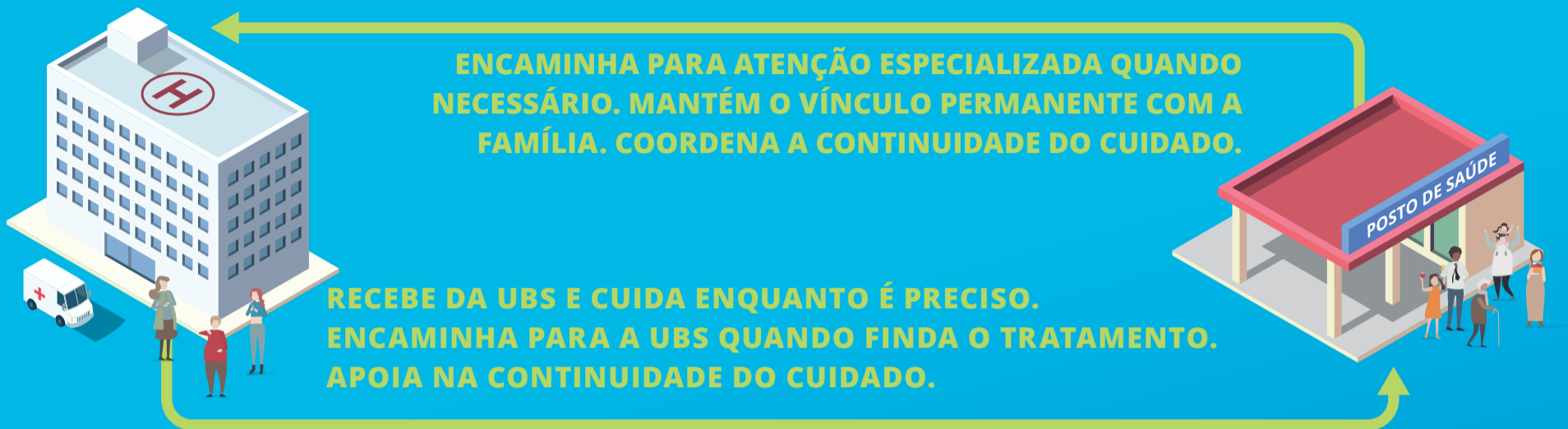


# A Estratégia de Transferência de Cuidados e sua Importância na Rede de Atenção



**440\***  
TRANSFERÊNCIAS  
REALIZADAS  
DO IFF PARA A  
ATENÇÃO BÁSICA

**UNIDADE  
HOSPITALAR**

**“Novas”  
ABERTURAS  
DE VAGAS  
NO SISTEMA DE  
REGULAÇÃO  
EM SAÚDE**

saúde em família



\*Transferências realizadas no período entre 2016 e 2018