

RADAR TERRITÓRIOS COVID-DF EM AÇÃO

Confira nesta edição dados da Covid-19 na sua região, dicas de atividades gratuitas para cuidar da saúde mental e participe da pesquisa da Fiocruz Brasília sobre o impacto social do isolamento na vida dos brasileiros.

Apresentação

O Radar de Territórios COVID-19 DF é uma iniciativa da Fiocruz Brasília, sendo uma estratégia da Plataforma de Inteligência Cooperativa com Atenção Primária à Saúde – PICAPS, que tem como objetivo mobilizar e conectar as pessoas dos territórios do DF, buscando a parceria das redes sociotécnicas locais, comitês e organizações que desenvolvem ações de solidariedade nos territórios mais vulneráveis do DF. A estratégia do Radar de Territórios COVID-19 DF é promover a Vigilância Popular em Saúde de base territorial em parceria com as comunidades locais para produção de informação para a ação, fortalecendo assim a tomada de decisão, com a utilização de instrumentos acessíveis, como a cartografia participativa ou mapeamento popular que permite gerar informações para o monitoramento da pandemia. Entendemos que a informação legítima é a informação que é produzida pelas comunidades locais. Além de ser contínua, tem maior eficiência na ação para a tomada de decisão por serem produzidas em tempo real. Assim, a PICAPS vem apoiando essas iniciativas para o fortalecimento dos territórios no enfrentamento da Covid-19, trabalhando com a perspectiva do período pós-pandêmico em todas as regiões do DF.



Fonte: Mapa das regiões administrativas do Distrito Federal

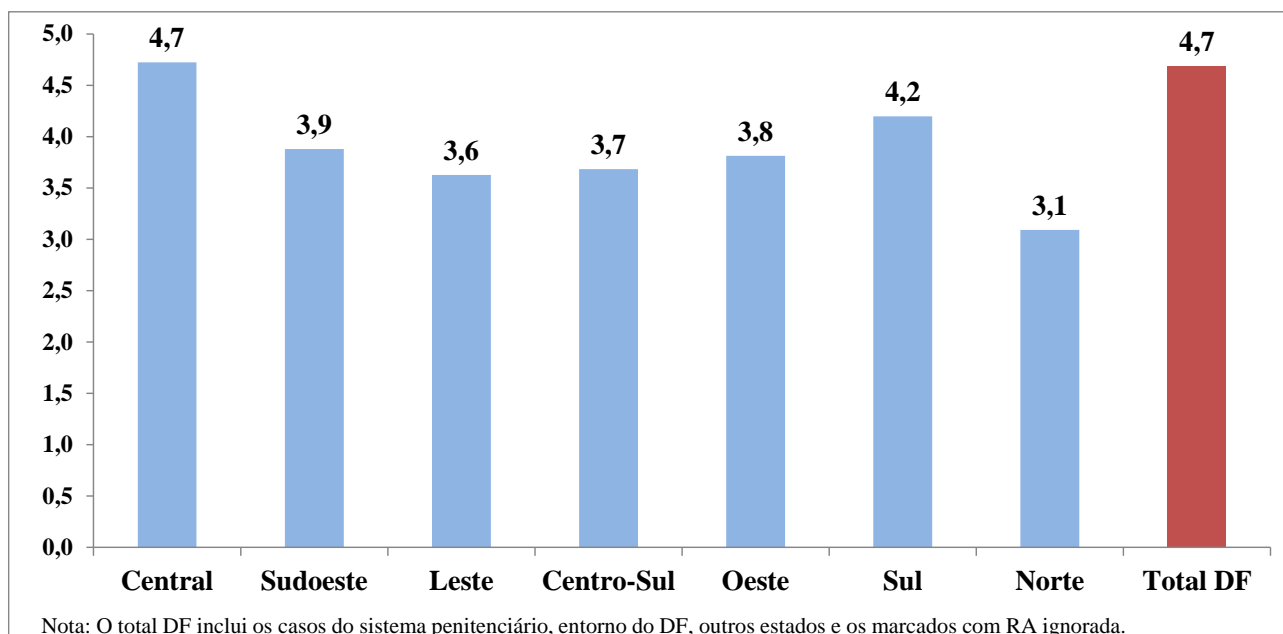
Dados das Regiões de Saúde do DF (Centro-Sul, Centro-Norte, Oeste, Sudoeste, Norte, Leste e Sul)

Região	RA	População
Central	Cruzeiro	31.079
	Lago Norte	36.474
	Lago Sul	29.662
	Plano Piloto	217.073
	Sudoeste/Octogonal	54.559
	Varjão	8.891
Centro-Sul	Candangolândia	16.489
	Guará	133.748
	Núcleo Bandeirante	24.786
	Park Way	19.022
	Riacho Fundo	42.022
	Riacho Fundo II	85.047
	SCIA	35.520
	SIA	1.926
Leste	Itapoã	62.234
	Jardim Botânico	51.650
	Paranoá	65.519
	São Sebastião	92.750
Norte	Fercal	8.687
	Planaltina	177.540
	Sobradinho	69.363
Oeste	Sobradinho II	76.125
	Brazlândia	53.534
	Ceilândia	349.955
Sudoeste	Pôr do Sol	83.102
	Águas Claras	117.346
	Arniqueira	39.236
	Recanto das Emas	131.058
	Samambaia	231.942
	Taguatinga	210.142
Sul	Vicente Pires	66.753
	Gama	132.404
	Santa Maria	126.262

Região	População
Central	377.738
Centro-Sul	358.560
Leste	272.153
Norte	331.715
Oeste	486.591
Sudoeste	796.477
Sul	258.666
Total DF	2.881.900

A região central de Brasília (Cruzeiro, Lago Norte, Lago Sul, Plano Piloto, Sudoeste/Octogonal, Varjão) registrou a maior taxa de contaminação pelo coronavírus, de 4,7% enquanto a região Norte (Planaltina, Sobradinho I e II e Fercal) registrou a menor taxa, de 3,1%.

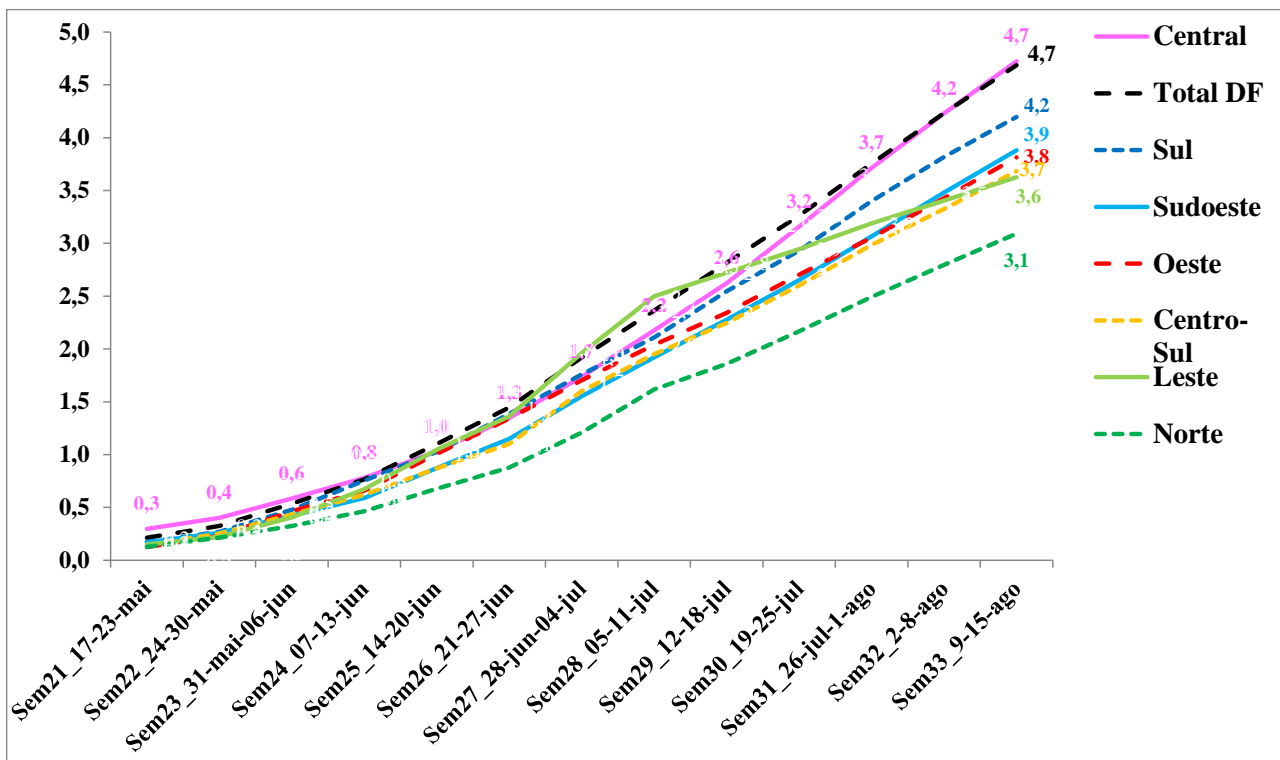
Percentual da população com casos confirmados de coronavírus até 15 de agosto, por Região



Fonte: SES/DF disponível em <https://covid19.ssp.df.gov.br/extensions/covid19/covid19.html#/>

Nota: O total DF inclui os casos do sistema penitenciário (1,3% dos casos), entorno do DF (2,1%), outros estados (7,4%) e os marcados com RA ignorada (6,6%).

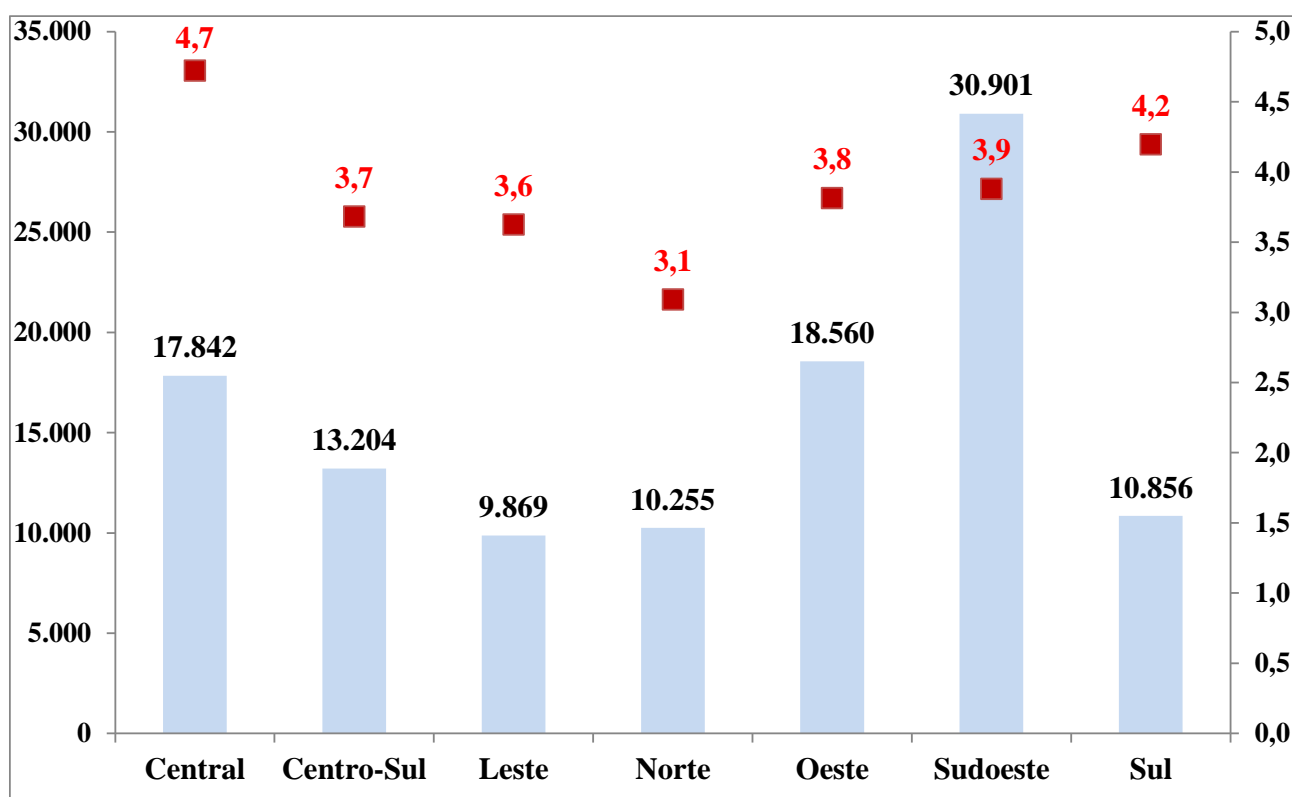
Taxa de casos confirmados por semana epidemiológica de 17 de maio a 15 de agosto, por Região, em % da população



Fonte: SES/DF disponível em <https://covid19.ssp.df.gov.br/extensions/covid19/covid19.html#/>

O maior número de casos até 15 de agosto é o registrado na região Sudoeste (Águas Claras, Arniqueira, Recanto das Emas, Samambaia, Taguatinga e Vicente Pires), onde a taxa de contaminação é de 3,9%. Esta é a região mais populosa do DF, com quase 800 mil habitantes.

Número de casos confirmados e % da população infectada até 15 de agosto, por Região



Fonte: SES/DF disponível em <https://covid19.ssp.df.gov.br/extensions/covid19/covid19.html#/>

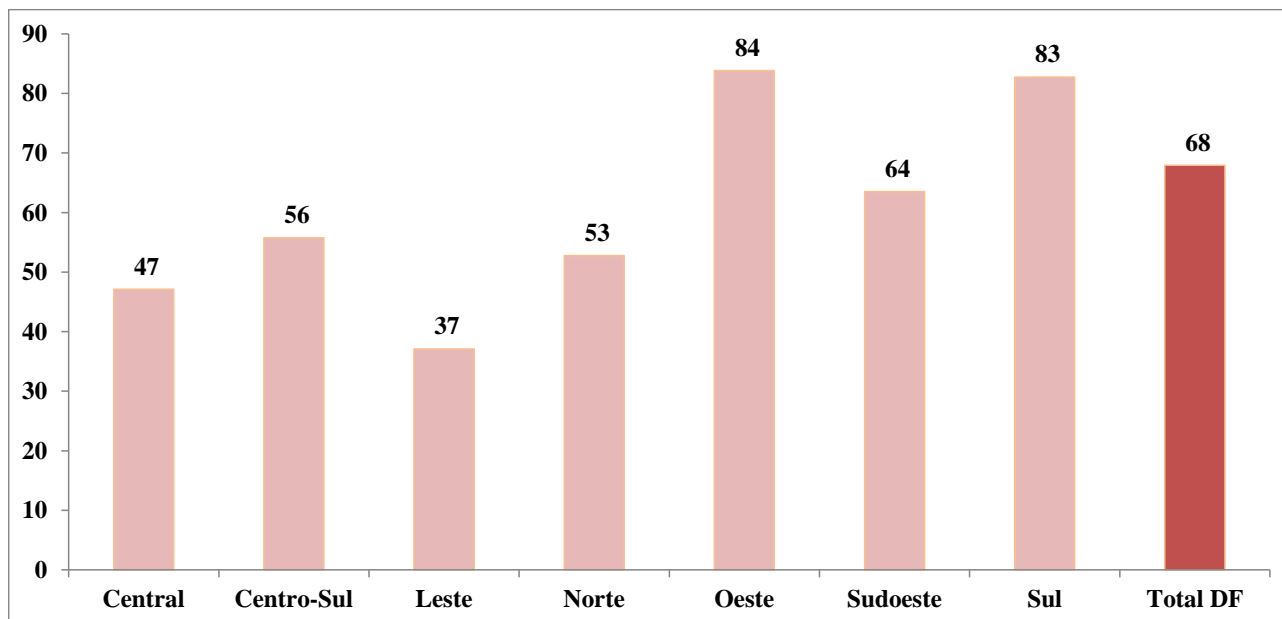
A taxa de óbitos mais elevada do DF até 15 de agosto foi a registrada na região Oeste (Ceilândia, Brazlândia e Pôr do Sol), de 84 óbitos por 100 mil habitantes, principalmente devido à taxa da Ceilândia, a maior do DF. A região Oeste registra também a maior taxa de mortalidade, com 2,2% dos casos.

Outra região que registra taxa de óbitos superior à média é a Sul (Gama e Santa Maria) com 83 óbitos por 100 mil habitantes e taxa de mortalidade de 2,0%.

Já o maior número de óbitos (506) foi registrado na região Sudoeste, que apresenta a terceira maior taxa do DF, de 64 óbitos por 100 mil habitantes.

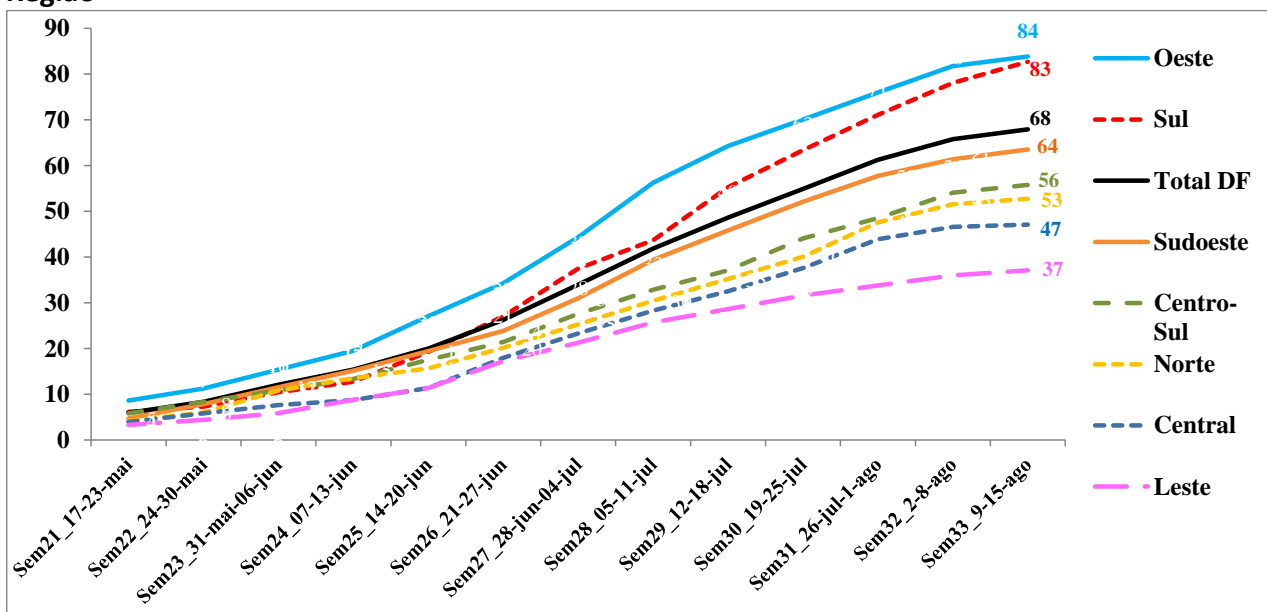
A região Leste, com 101 óbitos, é a que registra a menor taxa por 100 mil habitantes (37) e a menor taxa de mortalidade, de 1,0%.

Taxa de óbitos por 100 mil habitantes até 15 de agosto, por Região



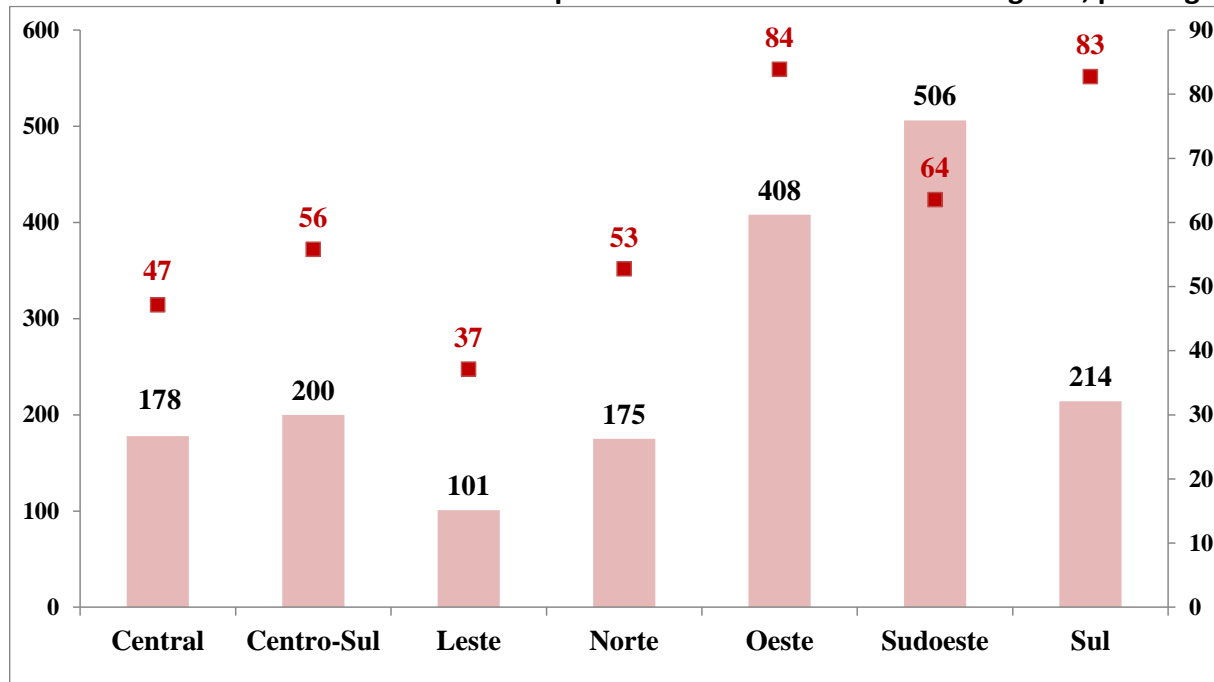
Fonte: SES/DF disponível em <https://covid19.ssp.df.gov.br/extensions/covid19/covid19.html#/>

Taxa de óbitos por 100 mil Hab por semana epidemiológica de 17 de maio a 15 de agosto, por Região



Fonte: SES/DF disponível em <https://covid19.ssp.df.gov.br/extensions/covid19/covid19.html#/>

Número de óbitos e taxa de mortalidade por 100 mil habitantes até 15 de agosto, por Região

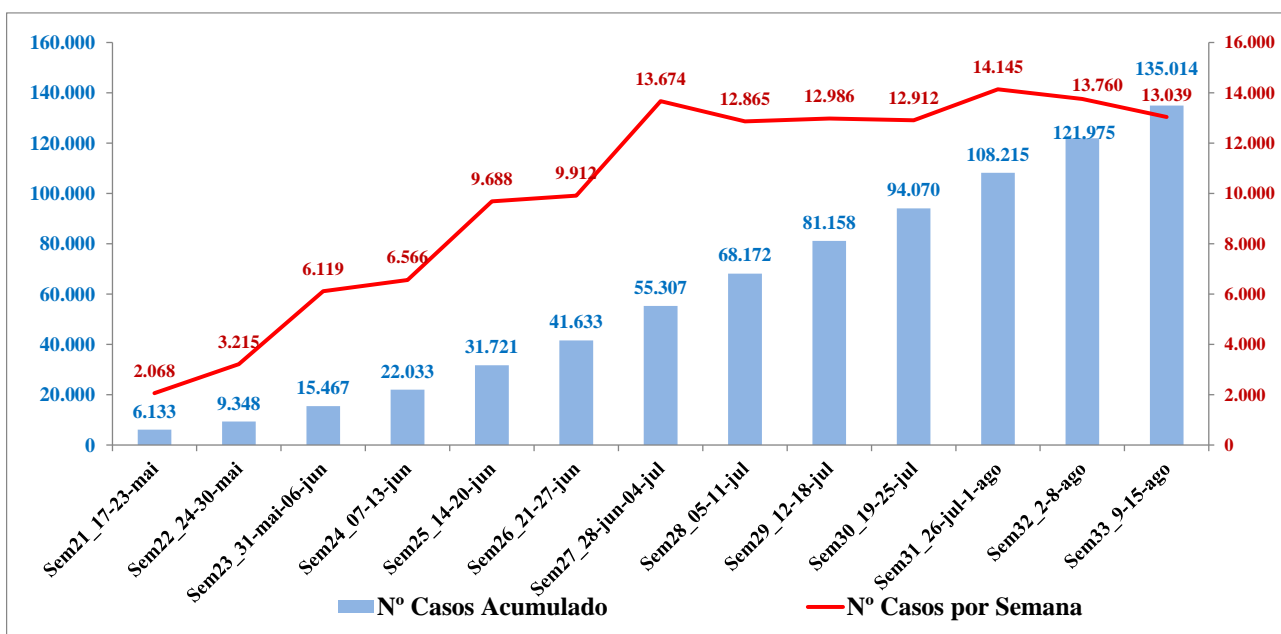


Fonte: SES/DF disponível em <https://covid19.ssp.df.gov.br/extensions/covid19/covid19.html#/>

Tabela 1 – Número de casos, óbitos e taxa de mortalidade por região

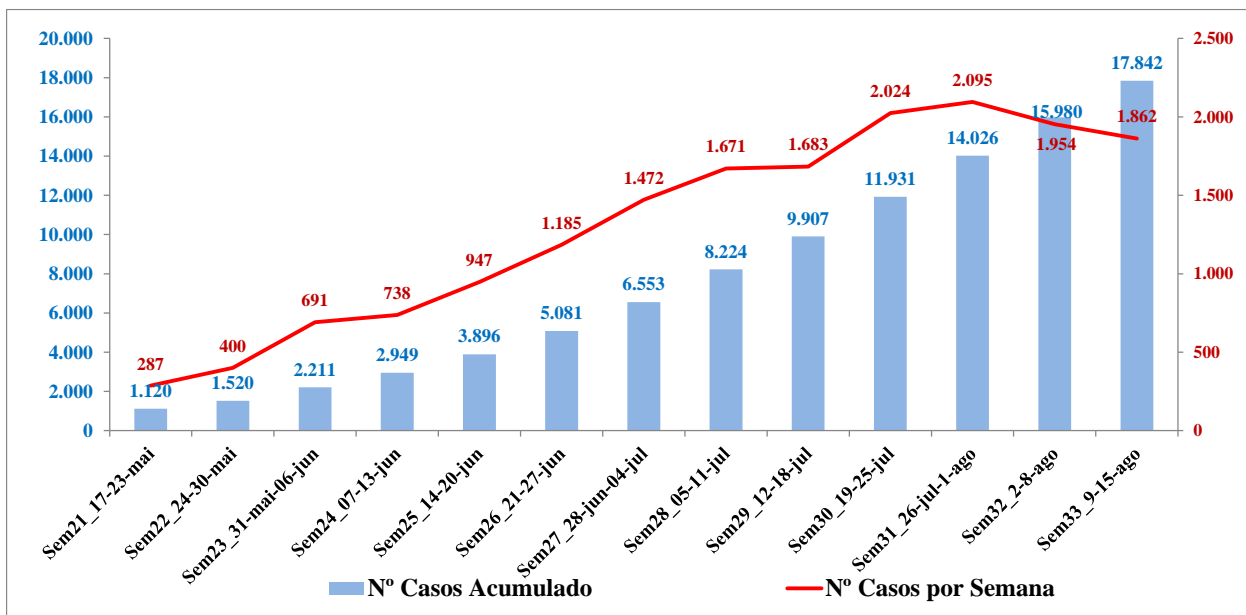
Região	Casos	Óbitos Total	% Óbitos / Casos
Central	17.842	178	1,0%
Centro-Sul	13.204	200	1,5%
Leste	9.869	101	1,0%
Norte	10.255	175	1,7%
Oeste	18.560	408	2,2%
Sudoeste	30.901	506	1,6%
Sul	10.856	214	2,0%
Total DF	135.014	1.958	1,5%

Fonte: SES/DF disponível em <https://covid19.ssp.df.gov.br/extensions/covid19/covid19.html#/>

Total DF: Número de casos confirmados de coronavírus de 17 de maio a 15 de agosto, por semana epidemiológica e acumulado


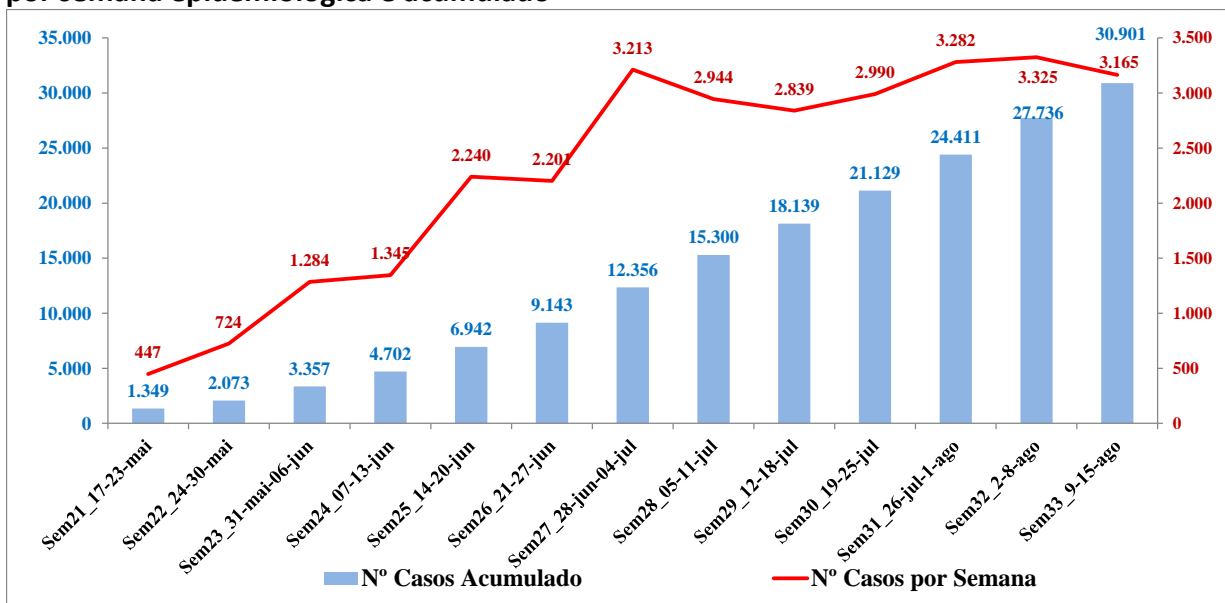
Fonte: SES/DF disponível em <https://covid19.ssp.df.gov.br/extensions/covid19/covid19.html#/>

Região Central: Número de casos confirmados de coronavírus de 17 de maio a 15 de agosto, por semana epidemiológica e acumulado



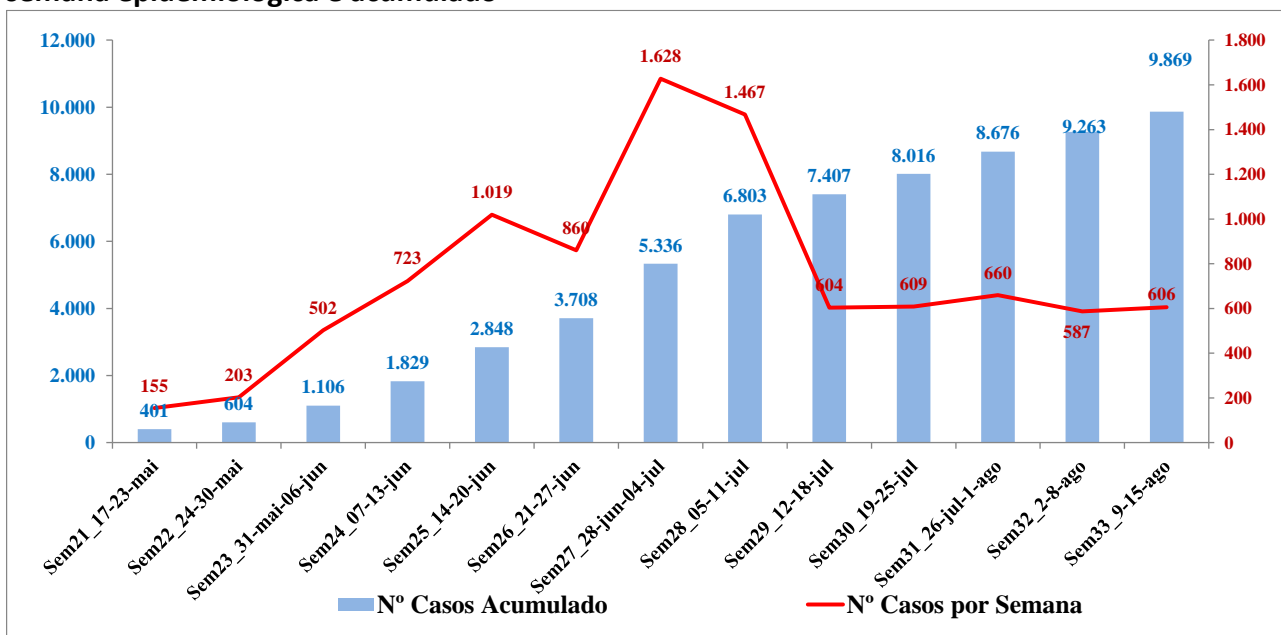
Fonte: SES/DF disponível em <https://covid19.ssp.df.gov.br/extensions/covid19/covid19.html#/>

Região Sudoeste: Número de casos confirmados de coronavírus de 17 de maio a 15 de agosto, por semana epidemiológica e acumulado



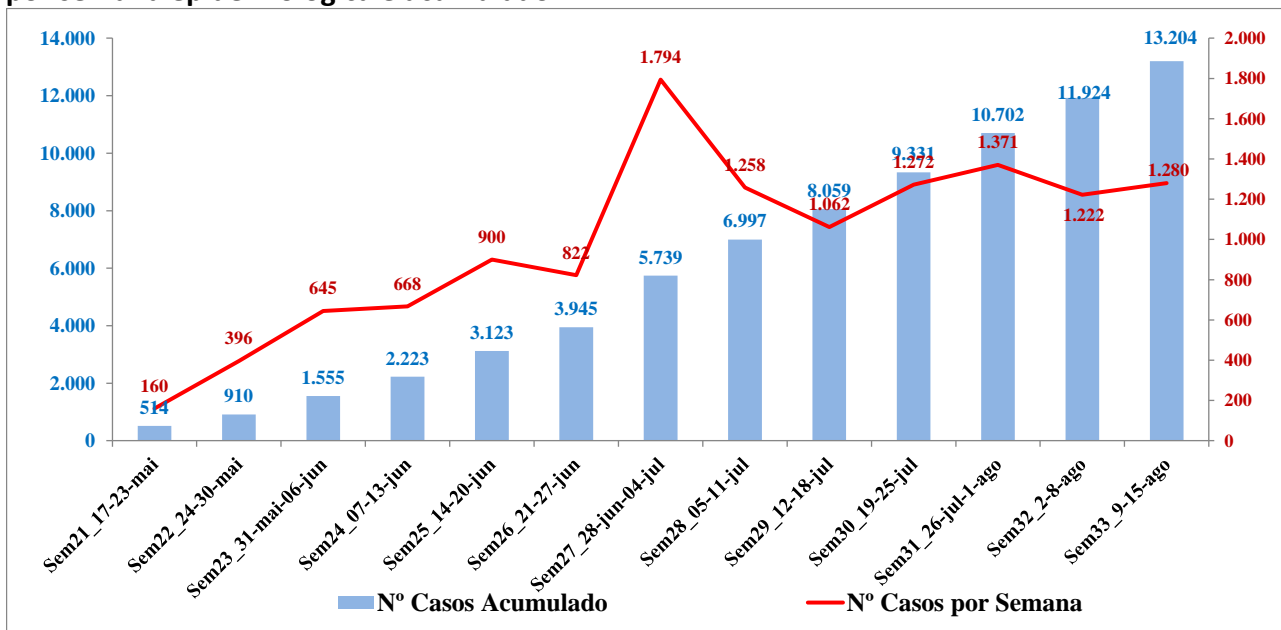
Fonte: SES/DF disponível em <https://covid19.ssp.df.gov.br/extensions/covid19/covid19.html#/>

Região Leste: Número de casos confirmados de coronavírus de 17 de maio a 15 de agosto, por semana epidemiológica e acumulado



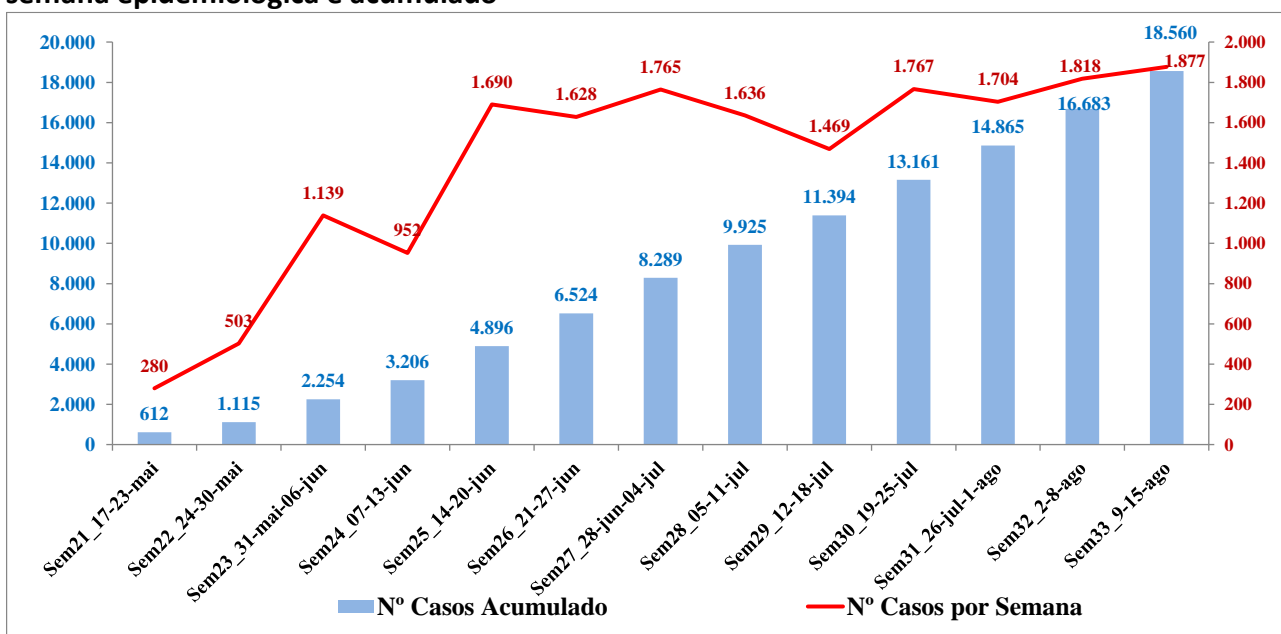
Fonte: SES/DF disponível em <https://covid19.ssp.df.gov.br/extensions/covid19/covid19.html#/>

Região Centro-Sul: Número de casos confirmados de coronavírus de 17 de maio a 15 de agosto, por semana epidemiológica e acumulado



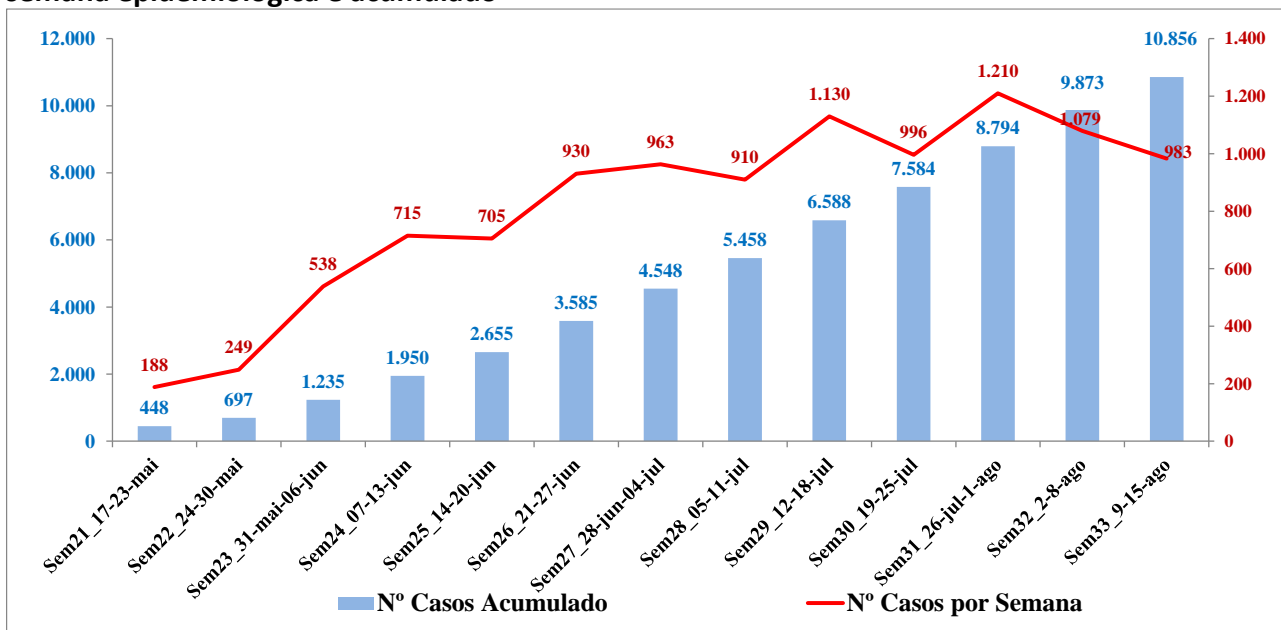
Fonte: SES/DF disponível em <https://covid19.ssp.df.gov.br/extensions/covid19/covid19.html#/>

Região Oeste: Número de casos confirmados de coronavírus de 17 de maio a 15 de agosto, por semana epidemiológica e acumulado



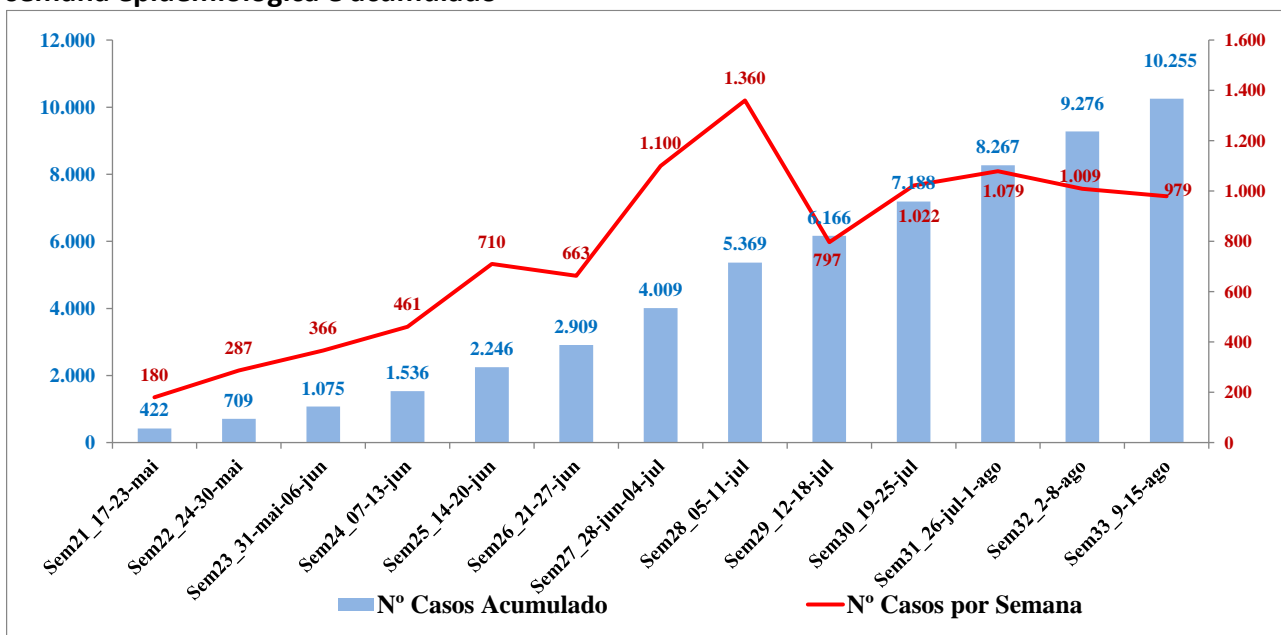
Fonte: SES/DF disponível em <https://covid19.ssp.df.gov.br/extensions/covid19/covid19.html#/>

Região Sul: Número de casos confirmados de coronavírus de 17 de maio a 15 de agosto, por semana epidemiológica e acumulado



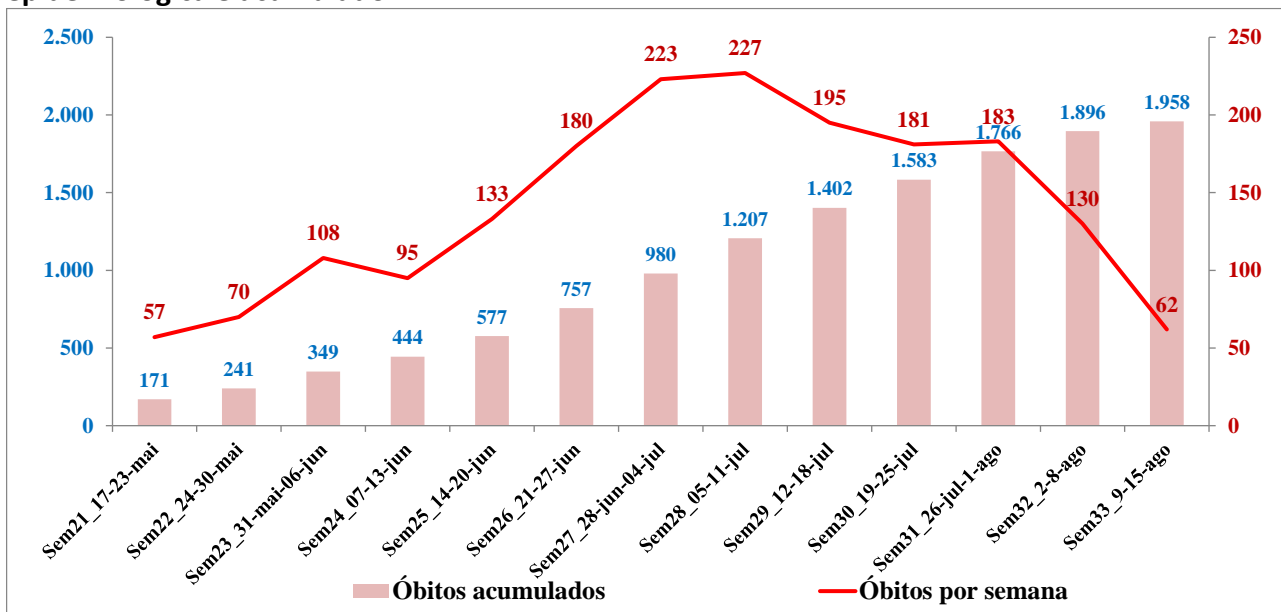
Fonte: SES/DF disponível em <https://covid19.ssp.df.gov.br/extensions/covid19/covid19.html#/>

Região Norte: Número de casos confirmados de coronavírus de 17 de maio a 15 de agosto, por semana epidemiológica e acumulado



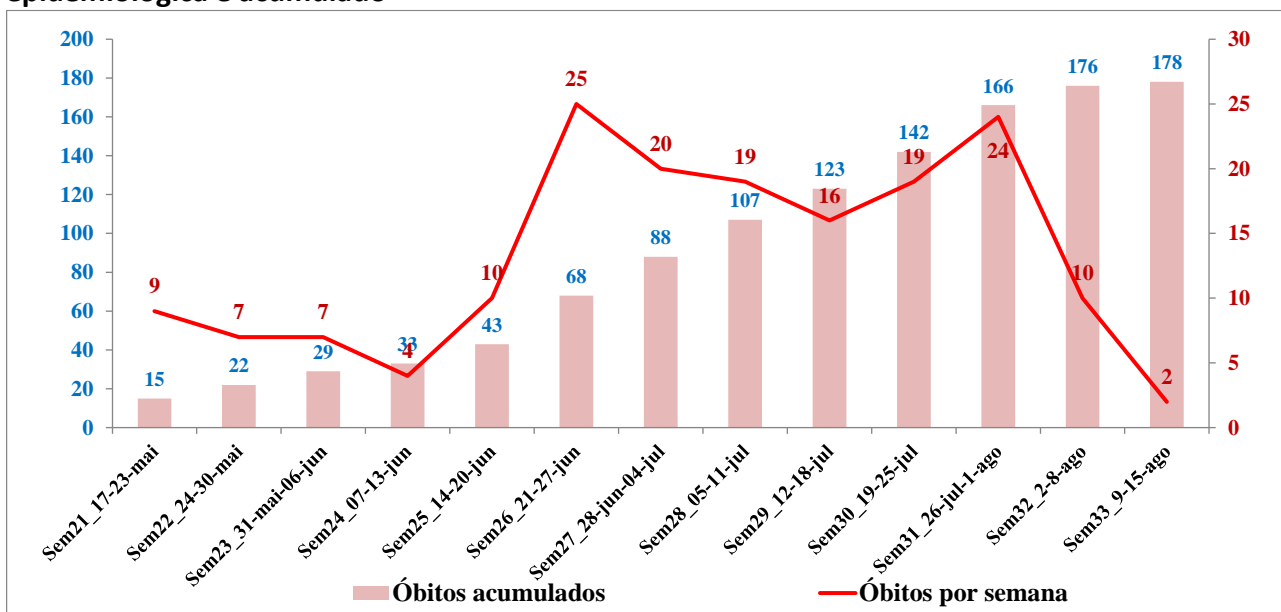
Fonte: SES/DF disponível em <https://covid19.ssp.df.gov.br/extensions/covid19/covid19.html#/>

Total DF: Número de óbitos por coronavírus de 17 de maio a 15 de agosto, por semana epidemiológica e acumulado



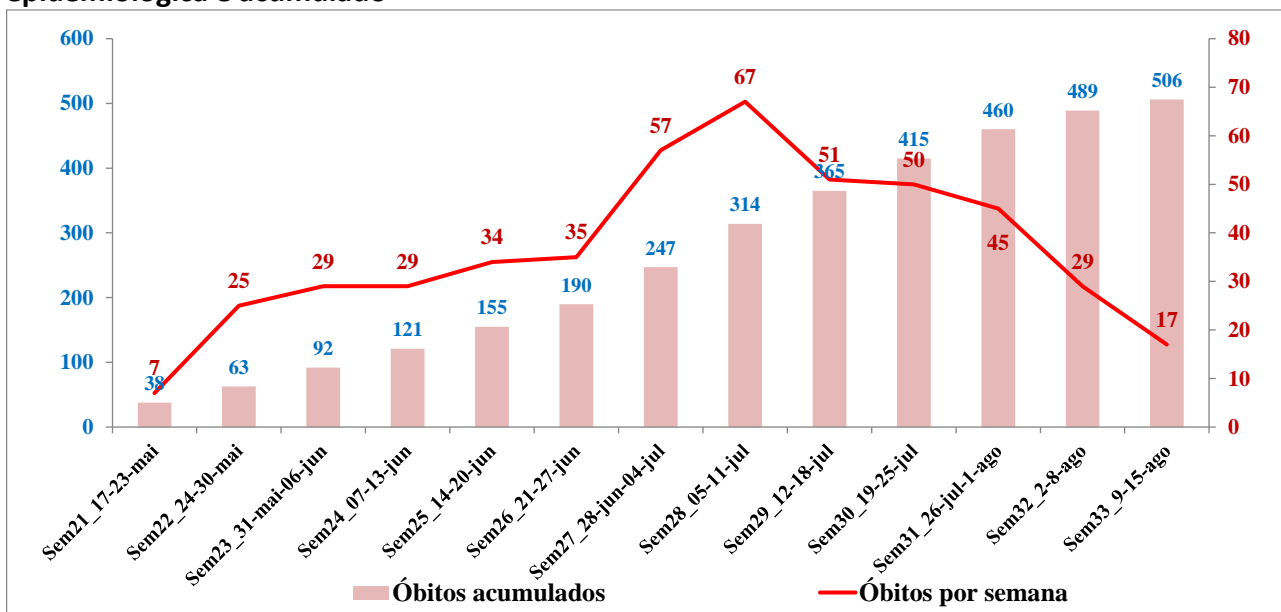
Fonte: SES/DF disponível em <https://covid19.ssp.df.gov.br/extensions/covid19/covid19.html#/>

Região Central: Número de óbitos por coronavírus de 17 de maio a 15 de agosto, por semana epidemiológica e acumulado



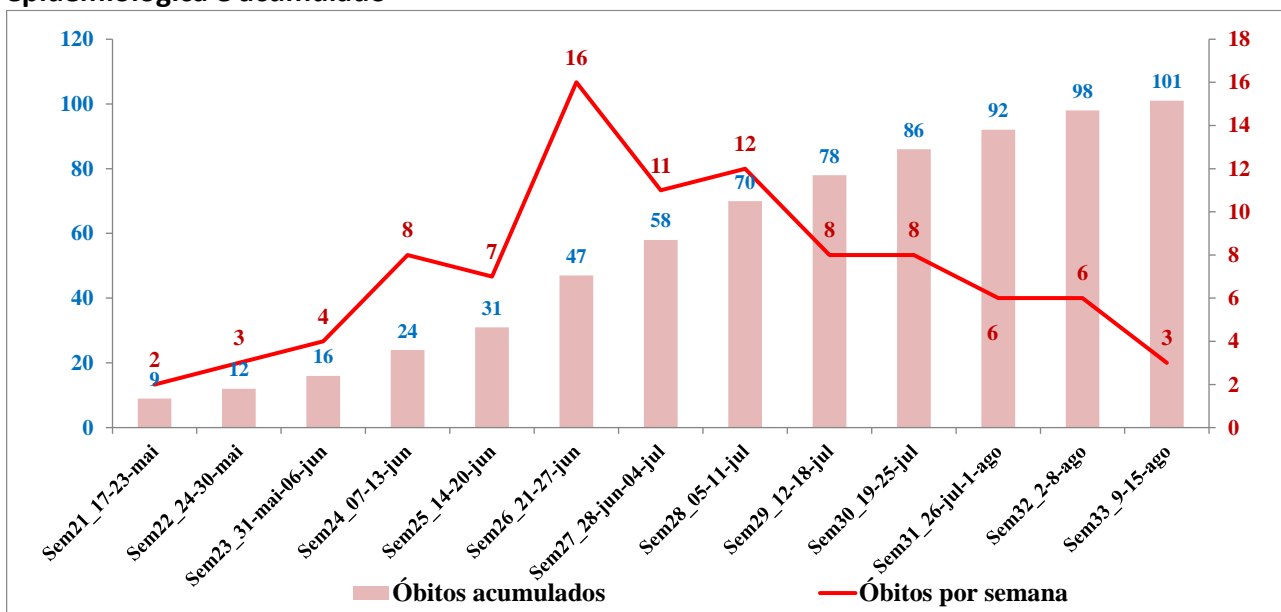
Fonte: SES/DF disponível em <https://covid19.ssp.df.gov.br/extensions/covid19/covid19.html#/>

Região Sudoeste: Número de óbitos por coronavírus de 17 de maio a 15 de agosto, por semana epidemiológica e acumulado



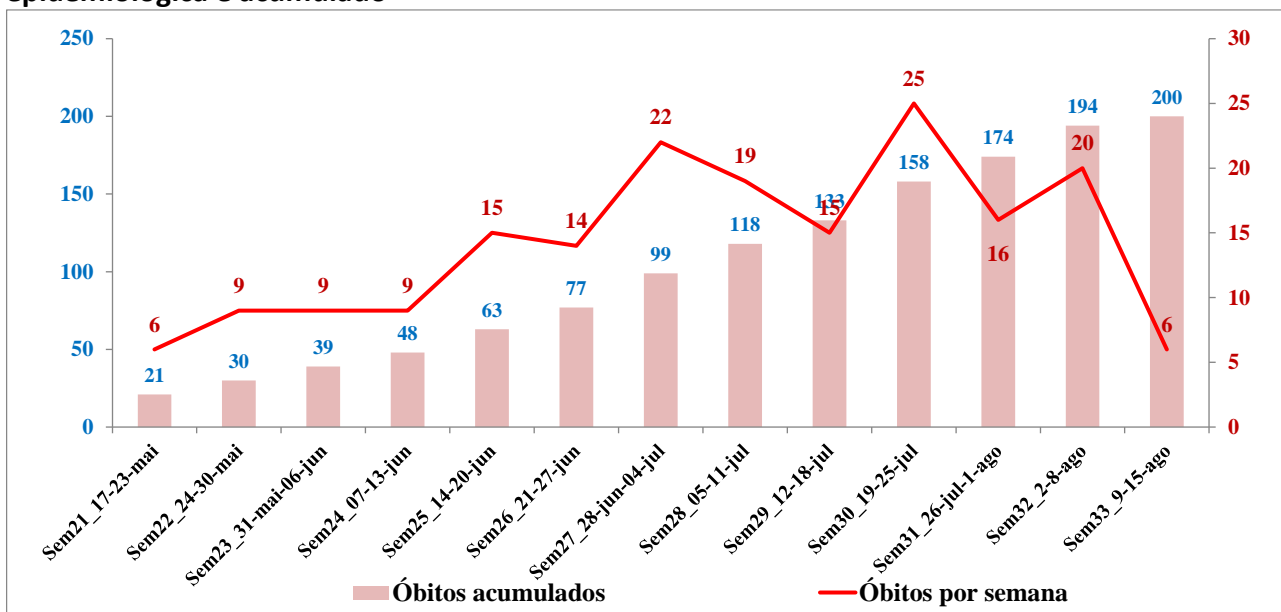
Fonte: SES/DF disponível em <https://covid19.ssp.df.gov.br/extensions/covid19/covid19.html#/>

Região Leste: Número de óbitos por coronavírus de 17 de maio a 15 de agosto, por semana epidemiológica e acumulado



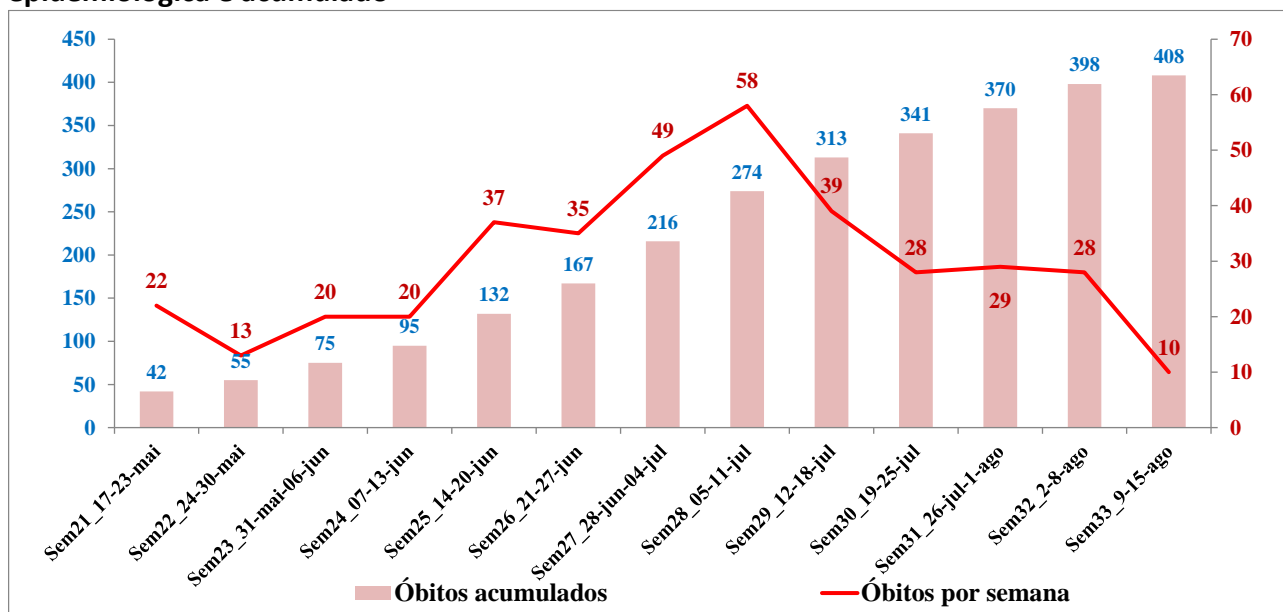
Fonte: SES/DF disponível em <https://covid19.ssp.df.gov.br/extensions/covid19/covid19.html#/>

Região Centro-Sul: Número de óbitos por coronavírus de 17 de maio a 15 de agosto, por semana epidemiológica e acumulado



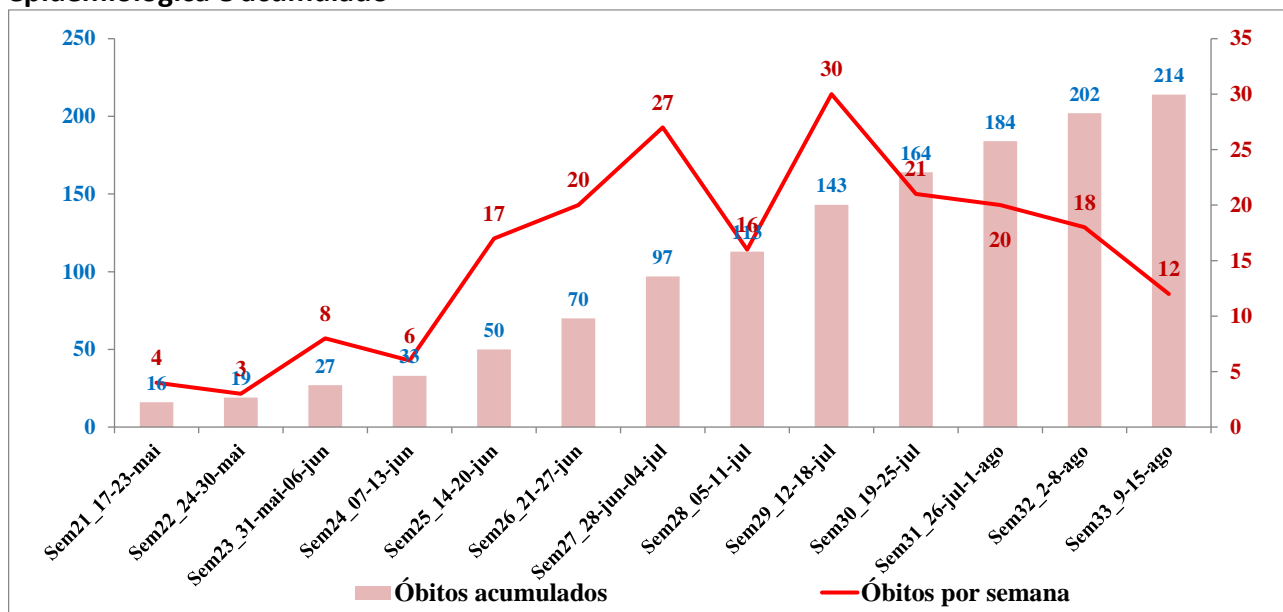
Fonte: SES/DF disponível em <https://covid19.ssp.df.gov.br/extensions/covid19/covid19.html#/>

Região Oeste: Número de óbitos por coronavírus de 17 de maio a 15 de agosto, por semana epidemiológica e acumulado



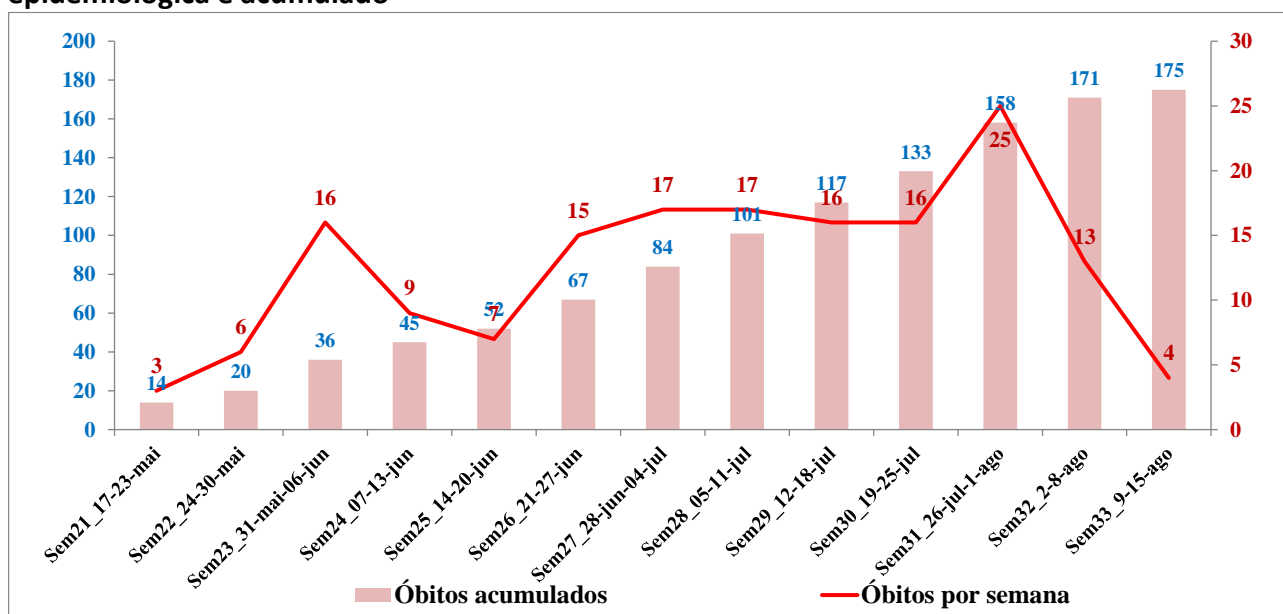
Fonte: SES/DF disponível em <https://covid19.ssp.df.gov.br/extensions/covid19/covid19.html#/>

Região Sul: Número de óbitos por coronavírus de 17 de maio a 15 de agosto, por semana epidemiológica e acumulado



Fonte: SES/DF disponível em <https://covid19.ssp.df.gov.br/extensions/covid19/covid19.html#/>

Região Norte: Número de óbitos por coronavírus de 17 de maio a 15 de agosto, por semana epidemiológica e acumulado



Fonte: SES/DF disponível em <https://covid19.ssp.df.gov.br/extensions/covid19/covid19.html#/>

Saúde mental: cuidar de mim é cuidar do outro

A mudança brusca de rotina que a pandemia causou na vida e no trabalho das pessoas trouxe impactos também para a saúde mental. Para a diretora da Fiocruz Brasília, a psicóloga Fabiana Damásio, o distanciamento social foi a primeira estratégia pensada para evitar a contaminação, mas o isolamento traz consequências, especialmente em um país que tem desigualdades sociais históricas.

Pensando na saúde de forma inclusiva e abrangente, foi criado o projeto Saúde Mental em Casa, pelo Movimento Saúde Mental e com apoio da Fiocruz. Na plataforma virtual você encontra vídeos de ioga e meditação guiada, exercícios rápidos, simples e

orientados de respiração para alívio de ansiedade, materiais sobre depressão, transtornos alimentares e prevenção ao suicídio, podcasts, grupos terapêuticos e um atendimento online orientado pela inteligência artificial Marisol.

“Não sabemos quanto tempo a pandemia vai durar e as consequências psicológicas duram ainda mais tempo. São muitos medos de infecção de familiares, várias medidas de proteção, aumento da violência doméstica e vários outros fatores que precisamos observar com cuidado. O cuidado mútuo é importante. Cuidar de mim é cuidar do outro também”, afirmou Fabiana. Todos os materiais são gratuitos e podem ser acessados no link: <https://saudementalemocasa.com.br/>

Apoio psicológico a profissionais de serviços essenciais

Você sabia que o Ministério da Saúde oferece suporte psicológico e psiquiátrico a profissionais de saúde e os que atuam em serviços essenciais? Profissionais de segurança, educação, bombeiros, motoristas, cobradores, profissionais da limpeza pública, enfermeiros, médicos, técnicos de enfermagem, fisioterapeutas, fonoaudiólogos, nutricionistas, biomédicos e farmacêuticos podem entrar em contato com o TelePSI pelo número **0800 644 6543 (opção 4)**. A central de atendimento funciona de segunda a sexta-feira, das 8h às 20h.

Depois do primeiro contato com a central, o participante recebe um formulário para preencher e é encaminhado para o atendimento mais adequado ao seu caso. Inicialmente o projeto foi direcionado aos profissionais de saúde do Sistema Único de Saúde (SUS) que estão na linha de frente do combate à Covid-19 em todo o país, mas o serviço foi ampliado.

Pesquisa: Como você está passando a quarentena?

Como você está vivendo a quarentena? É o que a pesquisa *Impacto Social do Confinamento pelo Surto de Coronavírus Covid-19 na América Latina – Brasil* quer saber. O estudo internacional é coordenado, no Brasil, pela Fiocruz Brasília e vai avaliar e comparar o impacto social durante e após o

período de confinamento por Covid-19 nas populações residentes no Brasil, Chile, Equador, Espanha e México para contribuir com o planejamento e a melhoria das ações no caso de emergências em saúde pública.

Para participar, basta residir no Brasil, ter mais de 18 anos e responder ao questionário online disponível no link bit.ly/impacto_confinamento_brasil.

O preenchimento do formulário leva menos de 15 minutos. Estão convidadas a responder ao questionário tanto as pessoas que fizeram ou ainda estão fazendo o isolamento social como aquelas que não fizeram. A participação é voluntária e não é necessário se identificar. O formulário receberá respostas até o dia 30 de agosto. Participe e convide amigos e familiares para responderem também!!

Pesquisa: Condições de Trabalho dos profissionais de saúde

Se você é médico, enfermeiro, fisioterapeuta, técnico ou auxiliar de enfermagem e atua diretamente na assistência e no combate à pandemia do novo coronavírus, não deixe de participar da pesquisa nacional da Fiocruz, em parceria com o Conselho Federal de Enfermagem e Conselho Federal de Medicina e outras instituições e universidades brasileiras.

Muitos relatos de profissionais de saúde atuantes no enfrentamento da pandemia do novo coronavírus sobre a precarização do vínculo de trabalho, salários atrasados, insegurança e sobrecarga de trabalho que geram stress, adoecimento e desgastes físicos e psíquicos têm surgido durante a pandemia.

O objetivo do estudo é conhecer as condições de vida e trabalho desses profissionais e contribuir para o direcionamento de ações,

estratégias e políticas públicas que promovam a melhoria das condições de trabalho.

O questionário online leva de 10 a 15 minutos para ser totalmente preenchido. A identidade do participante será preservada. Para participar, [acesse: http://www.bitly.com/PesquisaFiocruz](http://www.bitly.com/PesquisaFiocruz)

Expediente:

Supervisão:

Wagner Martins – Membro da Coordenação da PICAPS

Sheila Lima – Coordenação de Mobilização e Governança Territorial Radar de Territórios COVID-19 DF

Nathália Gameiro – Assessoria de Comunicação (Ascom) da Fiocruz Brasília

Produção, textos e revisão:

Radar de Territórios COVID-19 DF/PICAPS e ASCOM/Fiocruz Brasília.

Projeto Gráfico:

ASCOM/Fiocruz Brasília e PICAPS

www.fiocruzbrasil.fiocruz.br

[f /fiocruzbrasil](https://www.facebook.com/fiocruzbrasil) [@fiocruzbrasil](https://www.instagram.com/fiocruzbrasil) [t /fiocruzbrasil](https://twitter.com/fiocruzbrasil) [_ /fiocruzbrasiloficial](https://www.youtube.com/channel/UC...)