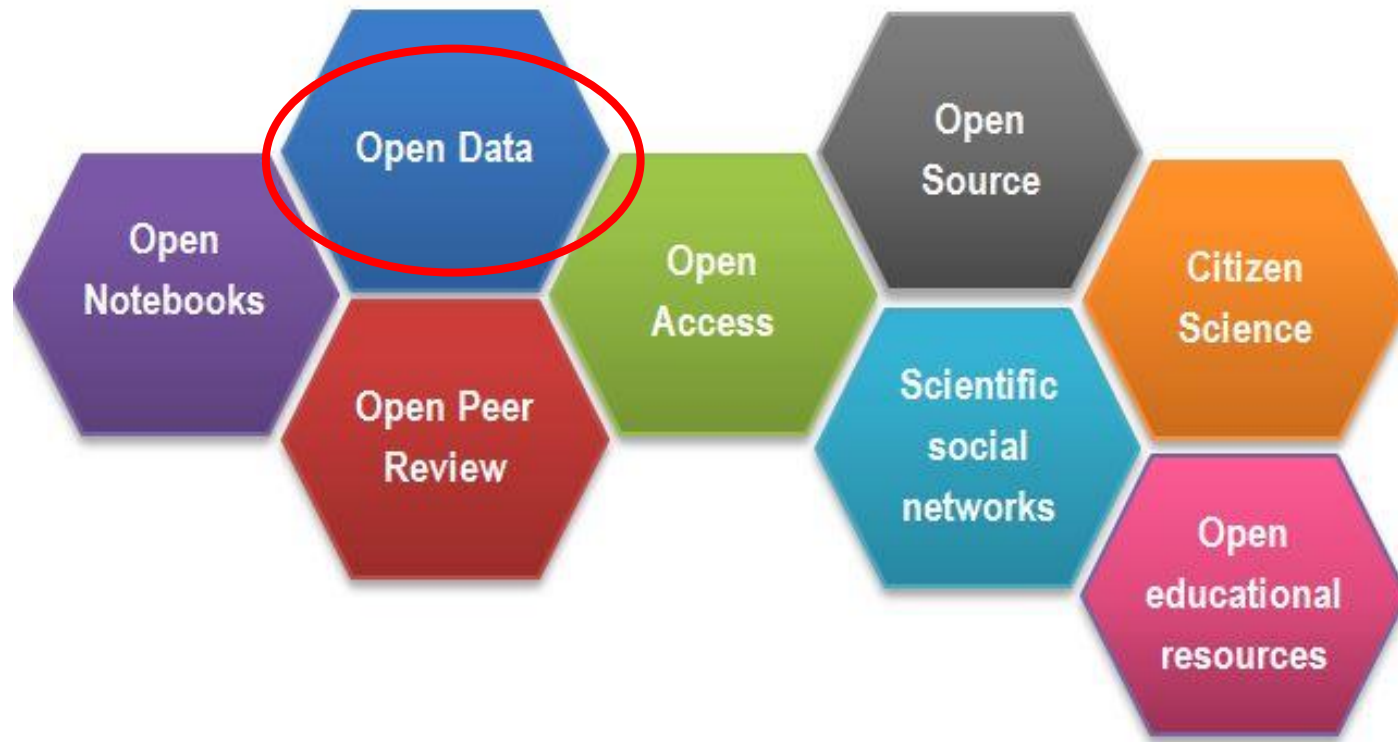


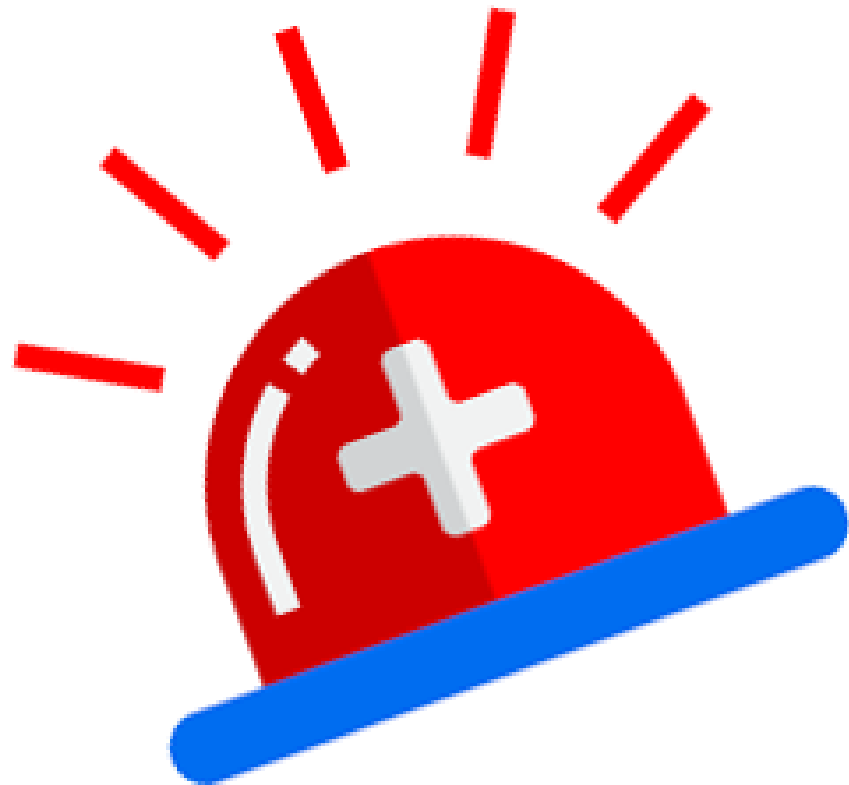


Bourdieu (1983, 2004)

Contexto – Movimento da Ciência Aberta



- ✓ Maior transparência;
- ✓ Boas práticas da pesquisa científica;
- ✓ Mais colaborativa;
- ✓ Velocidade nas respostas científicas;
- ✓ ...maior visibilidade!!!



Emergências em saúde
pública de importância
internacional



EBOLA

House of Commons

Science and Technology
Committee

Science in emergencies: UK lessons from Ebola

Second Report of Session 2015–16

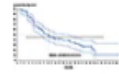
- “falta de dados em tempo real” e “falta de compartilhamento de dados entre grupos”.
- Também destaca que as respostas foram muito demoradas “devido a atrasos na obtenção de espécimes e compartilhamento de dados” (SCIENCE AND TECHNOLOGY COMMITTEE, 2016).



Racial Disparities in Clinical Medicine



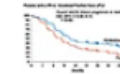
ORIGINAL ARTICLE
Trastuzumab Deruxtecan in HER2-Mutant Non-Small-Cell Lung Cancer



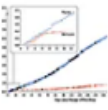
ORIGINAL ARTICLE
Safety and Efficacy of NVX-CoV2373 Covid-19 Vaccine



ORIGINAL ARTICLE
Pembrolizumab for Persistent, Recurrent, or Metastatic Cervical Cancer



ORIGINAL ARTICLE
Safety and Efficacy of the BNT162b2 mRNA Covid-19 Vaccine through 6 Months



EDITORIAL

Sharing Clinical Trial Data — A Proposal from the International Committee of Medical Journal Editors

Darren B. Taichman, M.D., Ph.D., Joyce Backus, M.S.L.S., Christopher Baethge, M.D., Howard Bauchner, M.D., Peter W. de Leeuw, M.D., Jeffrey M. Drazen, M.D., John Fletcher, M.B., B.Chir., M.P.H., Frank A. Frizelle, M.B., Ch.B., F.R.A.C.S., Trish Groves, M.B., B.S., M.R.C.Psych., Abraham Haileamlak, M.D., Astrid James, M.B., B.S., Christine Laine, M.D., M.P.H., [et al.](#)



Article

Metrics



1 Reference 128 Citing Articles Letters



THE INTERNATIONAL COMMITTEE OF MEDICAL JOURNAL EDITORS (ICMJE) BELIEVES that there is an ethical obligation to responsibly share data generated by interventional clinical trials because participants have put themselves at risk. In a growing consensus, many funders around the world — foundations, government agencies, and industry — now mandate data sharing. Here we outline the ICMJE's proposed requirements to help meet this obligation. We

January 28, 2016

N Engl J Med 2016; 374:384-386

DOI: 10.1056/NEJMe1515172

Related Articles

CORRESPONDENCE MAY 12, 2016

Recognizing Data Generation

M. Kelsoe, H. O. Adami, and M. Brothauer

EDITORIAL · 04 FEBRUARY 2020

Calling all coronavirus researchers: keep sharing, stay open

As the new coronavirus continues its deadly spread, researchers must ensure that their work on this outbreak is shared rapidly and openly.



[PDF version](#)

RELATED ARTICLES

Joint statement: Sharing r findings relevant to the nc (nCoV) outbreak

Latest news on the coronavirus



OECD.org Data Publications More sites ▾

OECD
BETTER POLICIES FOR BETTER LIVES

OECD Home About Countries ▾ Topics ▾ Coronavirus (COVID-19)

Tackling coronavirus (COVID-19) Policy responses Why open science is critical to combatting COVID-19

OECD TACKLING CORONAVIRUS (COVID-19) CONTRIBUTING TO A GLOBAL EFFORT

OECD Policy Responses to Coronavirus (COVID-19)
Why open science is critical to combatting COVID-19
Updated 12 May 2020

W wellcome Grant funding Policy & advocacy How we work About us News

[f](#) [t](#) [in](#) [e](#)

Press release | 31 January 2020

Sharing research data and findings relevant to the novel coronavirus (COVID-19) outbreak

The [outbreak of the novel coronavirus \(COVID-19\)](#) represents a significant and urgent threat to global health.

We call on researchers, journals and funders to ensure that research findings and data relevant to this outbreak are shared rapidly and openly to inform the public health response and help save lives.

Alterações no ecossistema da pesquisa observados durante as emergências em saúde pública – *Novo modus operandi da ciência?*

• Investimentos

- ❖ Pesquisa
- ❖ Infraestrutura tecnológica
- ❖ Indústria da saúde (equipamentos médicos, EPIs, Kits diagnósticos etc.)

• Fluxos de trabalho para realização da pesquisa

- ❖ Resposta do Comitê de ética
- ❖ Produção e acesso aos dados e informações
- ❖ Sistemas de informação para análise
- ❖ Compartilhamento de dados durante a pesquisa

• Comunicação de resultados de pesquisas:

- ❖ Fast track
- ❖ Preprints
- ❖ Notas técnicas
- ❖ Podcasts
- ❖ Redes sociais
- ❖ Mídia em geral
- ❖ Dados de pesquisa

DEMANDAS POR DADOS

Pesquisadores /instituições

- Maior visibilidade e impacto => citações dos dados
- Qualidade / melhores práticas
- Possibilidade de participação em novas redes colaborações

OPEN

Revistas Científicas

- Transparência
- Facilita a reprodutibilidade
- Melhorar o serviço do editor e revisor por pares
- Qualidade das pesquisas publicadas

OPEN

OPEN

Agências de Fomento

- Aumenta a visibilidade e a reuso das pesquisas financiadas
- Maior impacto / retorno financeiro

OPEN

OPEN

PGD

Políticas Públicas

- Promove políticas públicas baseadas em evidências /dados
- Promoção dos direitos humanos e da democracia

OPEN

Sociedade

- Transferência mais rápida de conhecimento
- Promove o avanço da ciência
- Participação social

OPEN

OPEN

Incentivo por compartilhar/disponibilizar

OPEN

Exigência de compartilhar/disponibilizar

PGD

Exigência de Plano de gestão de dados

Questões sobre o compartilhamento de dados no contexto das revistas científicas



Escopo dos dados que devem ser compartilhado para fins de publicação científica

Quem avaliará as justificativas das DAS?

Como e onde os dados devem ser armazenados a longo prazo?

Os dados serão verificados e/ou revisados?

Oferecerá algum suporte para os autores?

Quem pagará pelos custos desses serviços?

Questões práticas do compartilhamento de dados no contexto das revistas científicas



O(s) autor(es) tem os consentimentos necessários para depósito e publicação dos datasets?

Propriedade dos dados, direito autoral e licenças

Indicação de um repositório

- Repositório de dados disciplinar, temático e/ou multidisciplinar?
- Licenças das plataformas são compatíveis com as licenças das revistas?
- Quais são os termos de uso da plataforma?
- Suporta acesso controlado e/ou privado aos dados?
- Há os procedimentos de gestão e preservação dos dados na plataforma?
- O repositório tem certificação? Ou tem plano para tal?
- Mantém interoperabilidade com outras plataformas?
- Quais os padrões de metadados utilizados?
- Há taxas ou custos de depósito e publicação?
- Qual é o plano de sustentabilidade da plataforma?



Panorama

Publishers	Diretrizes para disponibilização de dados?	Repositórios próprios?
Elsevier	Sim	Sim. Sugere o Mendeley Data
Springer	Sim	Não, mas tem repositórios mandatórios para determinados tipos de dados
Wiley	Sim	Não. Indicam repositórios disciplinares e outros
Taylor & Francis	Sim	Não. Indicam repositórios disciplinares e outros
Sage Group	Sim	Não, mas tem parceria com o Figshare
PLOS	Sim	Não. Indicam repositórios disciplinares e outros

Published: 07 September 2016

Announcement: Where are the data?

Nature 537, 138 (2016) [Cite this article](#)1690 Accesses | 18 Citations | 677 Altmetric | [Metrics](#)

As the research community embraces data sharing, academic journals can do their bit to help. Starting this month, all research papers accepted for publication in *Nature* and an initial 12 other Nature titles will be required to include information on whether and how others can access the underlying data.

These statements will report the availability of the ‘minimal data set’ necessary to interpret, replicate and build on the findings reported in the paper. Where applicable, they will include details about publicly archived data sets that have been analysed or generated during the study. Where restrictions on access are in place – for example, in the case of privacy limitations or third-party control – authors will be expected to make this clear.

Springe Nature

Tipo de política	Resumo da política	Exemplo de revistas
1	O compartilhamento e a citação de dados são incentivados	Photosynthesis Research
2	Compartilhamento de dados e evidências de compartilhamento de dados incentivados	Plant and Soil
3	Compartilhamento de dados incentivado e declarações de disponibilidade de dados obrigatório	Humanities and Social Science Communications
4	Compartilhamento de dados, evidências do compartilhamento e revisão por pares dos dados obrigatórios	Scientific Data

Políticas de compartilhamento de dados da Wiley

	Data availability statement is published ¹	Data has been shared ²	Data has been peer reviewed ³	Example Wiley journals
Encourages Data Sharing	Optional	Optional	Optional	
Expects Data Sharing	Required	Optional	Optional	British Journal of Social Psychology
Mandates Data Sharing	Required	Required	Optional	Ecology and Evolution
Mandates Data Sharing and Peer Reviews Data	Required	Required	Required	Geoscience Data Journal American Journal of Political Science

PLOS' New Data Policy: Public Access to Data

February 24, 2014 / Liz Silva / Aggregators Open Access



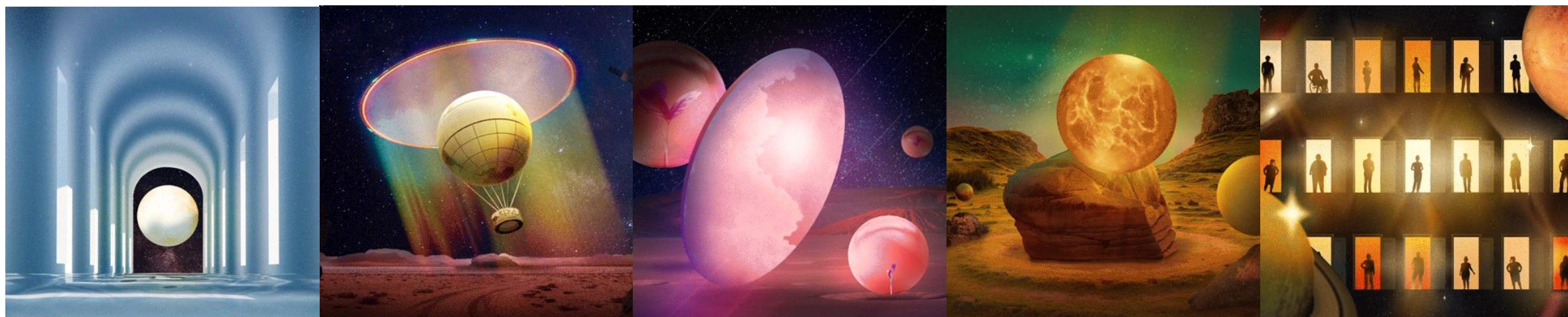
PLOS

1. A política não pretende dizer nada de novo sobre **quais** tipos de dados, formulários e valores devem ser compartilhados.
2. A política **que** visam tornar transparente , **onde** os dados podem ser encontrados, e diz que ele não deve ser apenas no próprio disco rígido dos autores.

O que as revistas
da PLOS
pergunta agora
quando o
pesquisador
disponibiliza um
DOI de um
arquivo restrito?

- Contato do(s) responsável(is) pelo *dataset* no repositório
- Quem poderá entrar em contato para obter o *dataset*? Caso o *dataset* não possa ser acessado por ninguém, os autores devem justificar para avaliação do editor científico
 - Critério de análise sobre o tipo de pedido de acesso
 - Para acesso controlado, quais são as condições para uso do dados?

Temas chave da semana de Ciência Aberta – PLOS Setembro 2021



Inclusão

Confiança

Impacto

Reconhecimento

Comunidade

Motivadores, tendências emergentes, obstáculos e experiências - aumentar a conscientização e o suporte, e desenvolver melhores soluções

SciELO – Linhas prioritárias de ação 2019-2023

- Preprints
- **Repositórios de dados de pesquisa e códigos de programação**
- Avaliação por pares aberta (Open peer review)



SciELO Data *Data*

SciELO Data (Pilot Operation) scielo.org

Metrics 377 Downloads [Contact](#) [Share](#)

🇧🇷 O SciELO Data é um repositório multidisciplinar para depósito, preservação e disseminação de dados de pesquisa de artigos submetidos e aprovados para publicação, ou já publicados em periódicos da Rede SciELO, ou depositados no SciELO Preprints. Para mais informação consulte scielo.org.
Antes de realizar qualquer depósito, consulte os [Termos e condições de uso do repositório SciELO Data](#).

🇪🇸 SciELO Data es un repositorio multidisciplinario para depositar, preservar y difundir datos de investigación de artículos enviados, aprobados para publicación o ya publicados en revistas de la Red SciELO o depositados en SciELO Preprints. Para obtener más información, consulte scielo.org.
Antes de realizar cualquier depósito, consulte el [Términos y condiciones de uso de SciELO Data](#).

🇬🇧 SciELO Data is a multidisciplinary repository for deposition, preservation and dissemination of research data from articles submitted and approved for publication, already published in SciELO Network journals or deposited in SciELO Preprints. For more information visit scielo.org.
Before any deposit, consult the [SciELO Data Terms and Conditions of Use](#).

←  Revista Brasileira de Enfermagem  urbe. Revista Brasileira de Gestão Urbana  CP Cadernos de Pesquisa  Revista do Instituto de Medicina Tropical de São Paulo →

SciELO Data

- 15 coleções de revistas científicas
- 1 coleção para dados do SciELO Preprints
- 6 revistas tem datasets publicados em suas coleções

Coleção	Quantidade de datasets
Revista do Instituto de Medicina Tropical de São Paulo (Instituto de Medicina Tropical de São Paulo)	3 datasets
Revista Brasileira de Ciências Sociais	6 datasets
urbe. Revista Brasileira de Gestão Urbana	4 datasets
Revista Brasileira de Medicina do Esporte	1 dataset
Revista da Escola de Enfermagem da USP	1 dataset
Ciência & Saúde Coletiva	12 datasets
SciELO Preprints	3 datasets
Piloto	1 dataset

ABEC



ABEC
BRASIL

ABEC
BRASIL

Ciência Aberta Para Editores Científicos

Organizadores: Milton Shintaku, Luana Sales.
2019

Tópicos sobre dados abertos para editores científicos

2020

Organizadores:

Milton Shintaku, Luana Farias Sales e Michelli Costa

Autores:

Adelton Alves Brandão	Lúcia da Silveira
Adriana Maria Tonini	Luís Fernando Sayão
Benedicto Barraviera	Marckson Roberto Ferreira de Sousa
Caterina Groposo Pavão	Michelli Costa
Dalmo Correia	Milton Shintaku
Emanuelle Torino	Patrícia Henning
Enrique Muriel-Torrado	Patrícia Rocha Bello Bertin
Fabiano Couto Corrêa da Silva	Paulo Cezar Vieira Guanaes
Fábio Castro Gouveia	Paulo Henrique de Assis Santana
Gilderin Carolino Santos	Rebeca Fernandes de Moura
Guilherme Ataíde Dias	Rosilene Paiva Marinho de Sousa
João Moreira	Rui Sebastião Ferreira Junior
José Eduardo Santarem Segundo	Sandra Milena Ros-Martinez
Juliana Meireles Fortaleza	Sandro Rautenberg
Luana Farias Sales	Silvana Aparecida Borsetti Gregorio Vidotti
Lucas Rocha	Suzana Caetano da Silva Lanne
Luçella de Souza	Thaís Machado Scherrer

Menção a
Ciência
Aberta nas
instruções
para autores
– Saúde
coletiva

HISTÓRIA, CIÊNCIAS, SAÚDE

INTERFACE (BOTUCATU. ONLINE)

MEMÓRIAS DO INSTITUTO OSWALDO CRUZ

REVISTA BRASILEIRA DE ENFERMAGEM

REVISTA BRASILEIRA DE EPIDEMIOLOGIA

REVISTA BRASILEIRA DE SAÚDE OCUPACIONAL

REVISTA CEFAC

REVISTA DO INSTITUTO DE MED. TROP. DE SÃO PAULO

TRABALHO, EDUCAÇÃO E SAÚDE



Mas o que de fato está sendo compartilhado e aberto a partir das demandas das revistas científicas? Os dados compartilhados estão sendo preparados para reuso?

Disponibilidade de dados subjacentes aos artigos

- Embora o compartilhamento de dados tenha melhorado nos últimos anos, a disponibilidade de dados e a disposição para compartilhar dados ainda diferem entre as disciplinas.
- Disponibilidade inicial de dados difere por campo de pesquisa, tipo de dados, periódico e período de publicação

scientific **data**

[Explore content](#) ▾ [About the journal](#) ▾ [Publish with us](#) ▾

[nature](#) > [scientific data](#) > [analyses](#) > [article](#)

[Analysis](#) | [Open Access](#) | [Published: 27 July 2021](#)

Data sharing practices and data availability upon request differ across scientific disciplines

[Leho Tedersoo](#) , [Rainer Küngas](#), [Ester Oras](#), [Kajar Köster](#), [Helen Eenmaa](#), [Äli Leijen](#), [Margus Pedaste](#), [Marju Raju](#), [Anastasiya Astapova](#), [Heli Lukner](#), [Karin Kogermann](#) & [Tuul Sepp](#)

Scientific Data **8**, Article number: 192 (2021) | [Cite this article](#)

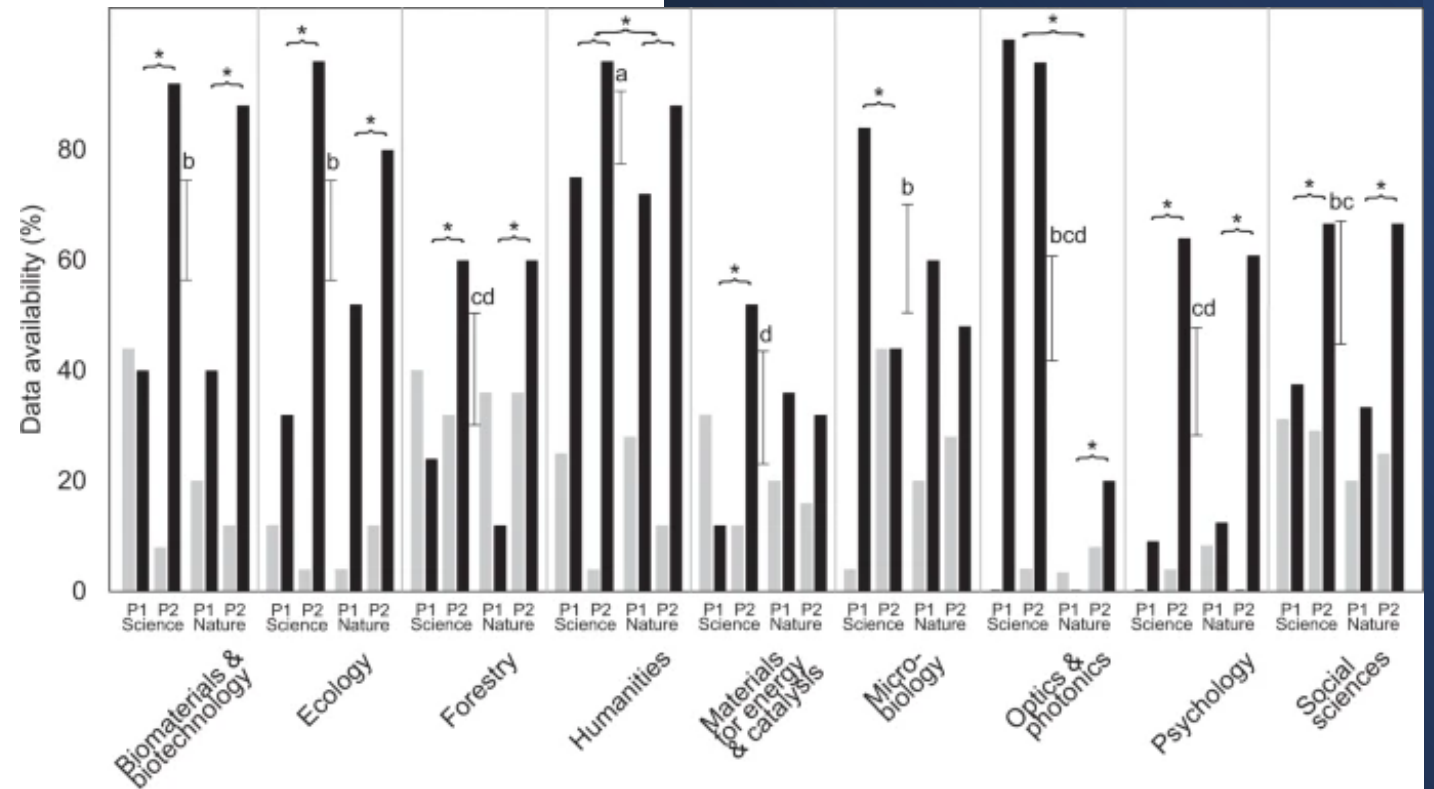
4871 Accesses | **231** Altmetric | [Metrics](#)

Abstract

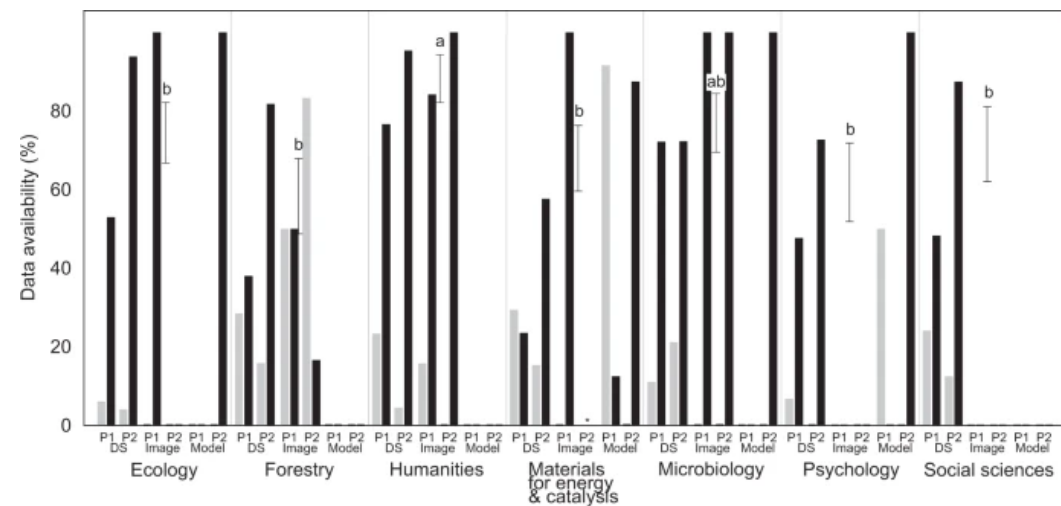
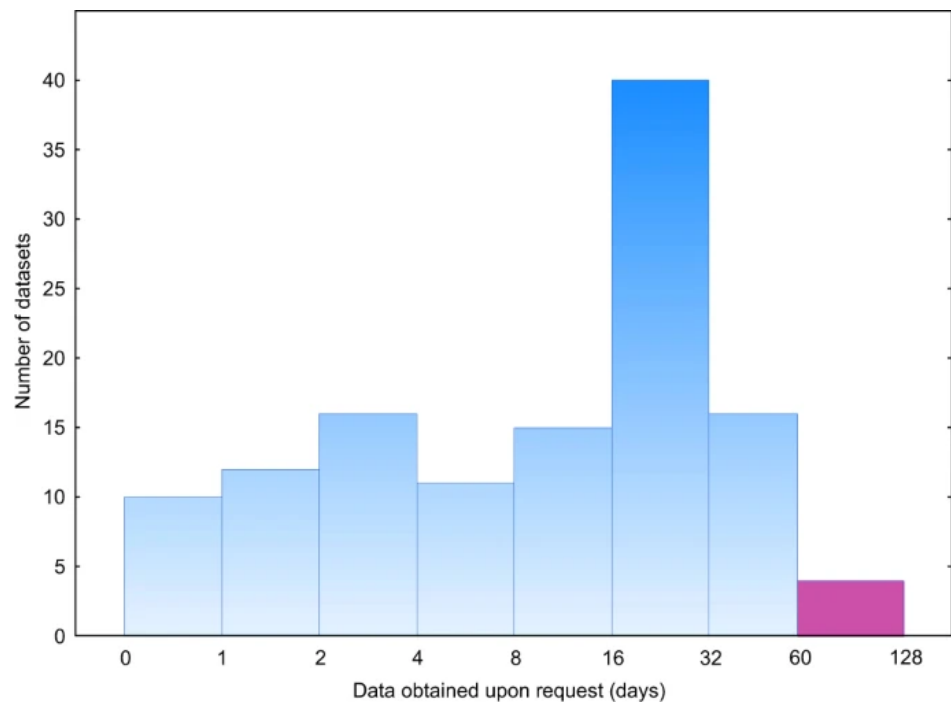
Data sharing is one of the cornerstones of modern science that enables large-scale analyses

Disponibilidade inicial de dados subjacentes aos artigos

- 875 artigos em 9 disciplinas
- 2 revistas: Science e Nature
- P1 – 2000 a 2009 e P2 -2010 a 2019
- Barras: Cinza – Dados parciais, Preto – Dados completos



Disponibilidade de dados subjacentes aos artigos após solicitação



Modelo de recursos para políticas para periódicos científicos e Editoras

- Os recursos de política incluem a cobertura de tópicos como **citação de dados, repositórios de dados, declarações de disponibilidade de dados, padrões e formatos de dados e revisão por pares de dados de pesquisa.**

Home About Contact Content Research Integrity Search

DATA SCIENCE JOURNAL

Correction: 'Developing a Research Data Policy Framework for All Journals and Publishers' Share: [f](#) [t](#) [g](#) [in](#)

Corrections

Correction: 'Developing a Research Data Policy Framework for All Journals and Publishers'

Authors: [Iain Hrynaszkiewicz](#) ✉, [Natasha Simons](#), [Azhar Hussain](#), [Rebecca Grant](#), [Simon Goudie](#)

Abstract

This article details a correction to the article: Hrynaszkiewicz, I., Simons, N., Hussain, A., Grant, R. and Goudie, S., 2020. Developing a Research Data Policy Framework for All Journals and Publishers. *Data Science Journal*, 19(1), p. 5. DOI: <http://doi.org/10.5334/dsj-2020-005>

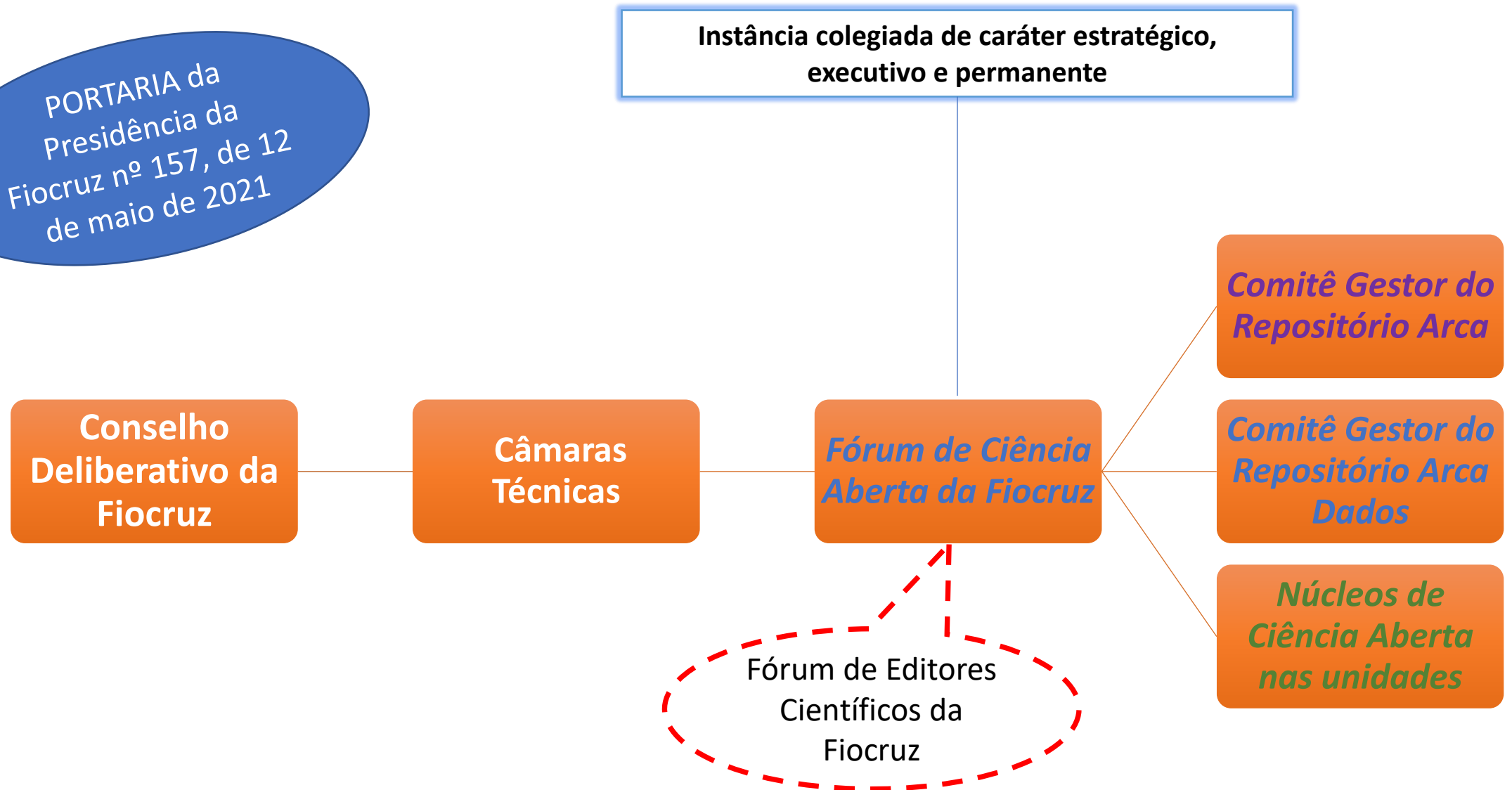
Keywords: Data policy, journals, publishing, Research Data Alliance, Data citation, peer review

How to Cite: Hrynaszkiewicz, I., Simons, N., Hussain, A., Grant, R. and Goudie, S., 2020. Correction: 'Developing a Research Data Policy Framework for All Journals and Publishers'. *Data Science Journal*, 19(1), p.17. DOI: <http://doi.org/10.5334/dsj-2020-017>

439	64	28
Views	Downloads	Twitter

Governança das políticas de Ciência Aberta na Fiocruz

PORTARIA da
Presidência da
Fiocruz nº 157, de 12
de maio de 2021



CADERNOS DE SAÚDE PÚBLICA

HISTÓRIA, CIÊNCIAS, SAÚDE - MANGUINHOS

Neste número:

- » Os historiadores e as epidemias na América Latina
- » A profilaxia e o tratamento das enfermidades do oeste paulista: o Serviço Sanitário e o...

E muito mais!

Saiba mais sobre a revista

MEMÓRIAS DO IOC

RECIIS

REVISTA FITOS

TRABALHO, EDUCAÇÃO E SAÚDE

VISA EM DEBATE

ISSN: 2358-1824

Cadernos Ibero-Americanos de Direito Sanitário

Atual | Sobre ▾ | Submissões | Orientações para Autores | Edições anteriores

Cadastro | Acesso

Cadernos Ibero-Americanos de Direito Sanitário
Cuadernos Iberoamericanos de Derecho Sanitario

Buscar

▶ DESTAQUES



» ARTIGO DISCUTE CONTROLE-VIGILÂNCIA DE CHAGAS NAS AMÉRICAS

Publicado em Memórias do IOC, o manuscrito trata de uma impossibilidade prática de interromper a transmissão do T. cruzi por vetores nas Américas

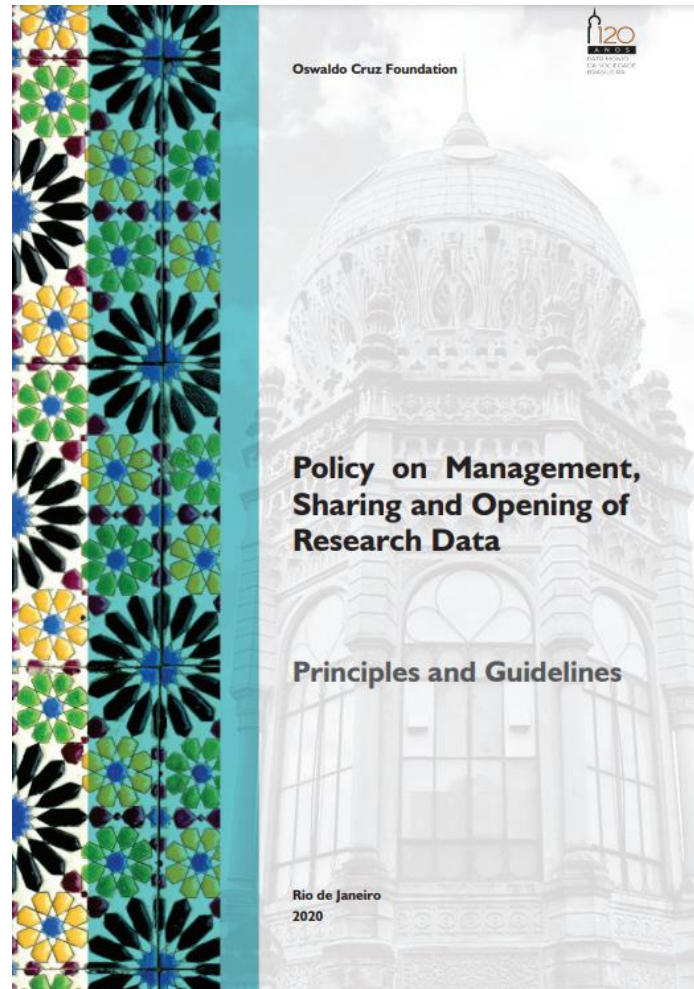
Controle-vigilância de Chagas nas Améri

VÍDEOS Ver todos



» NASCER NAS ALDEIAS: VÍDEO ABORDA DESAFIOS PARA O PRÉ-NATAL INDÍGENA NO BRASIL

A produção sugere caminhos para ampliar e qualificar a atenção pré-natal para essa população



PORTARIA da
Presidência da
Fiocruz nº 5760, de
07 de dezembro de
2020

<https://www.arca.fiocruz.br/handle/icict/46408>

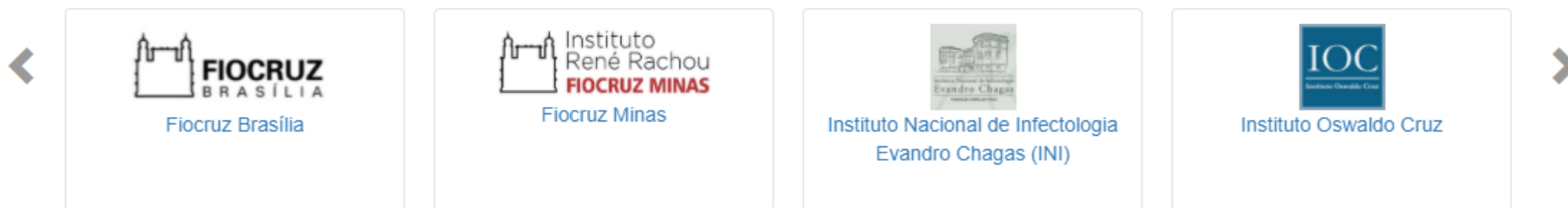
Fundação Oswaldo Cruz (FIOCRUZ) Fiocruz

ARCA DADOS

Metrics 91 Downloads

Contact Share Edit

Criada em 25 de maio de 1900 - com o nome de Instituto Soroterápico Federal -, a Fundação Oswaldo Cruz (Fiocruz) nasceu com a missão de combater os grandes problemas da saúde pública brasileira. Hoje, a instituição, vinculada ao Ministério da Saúde, tem como missão "promover a saúde e o desenvolvimento social, gerar e difundir conhecimento científico e tecnológico, ser um agente da cidadania".



Search this dataverse...

Find Advanced Search

+ Add Data

Dataverses (22)

Datasets (668)

Files (192,835)

Dataverse Category

Organization or Institution (11)

Research Project (4)

Laboratory (3)

Research Group (2)

Department (1)

Publication Year

2021 (12)

2020 (19)

1 to 10 of 690 Results

Sort

Fiocruz Bahia (FUNDAÇÃO OSWALDO CRUZ)

Apr 9, 2021



A Fiocruz Bahia tem como missão promover a melhoria da qualidade de vida da população através da geração e difusão de conhecimento científico e tecnológico no estado da Bahia e no Brasil.

Fiocruz Amazônia (FUNDAÇÃO OSWALDO CRUZ)

Apr 9, 2021



O Instituto Leônidas & Maria Deane (ILMD/Fiocruz Amazônia) é a unidade técnico-científica da Fundação Oswaldo Cruz no Amazonas. Sediado em Manaus, sua missão é contribuir para a melhoria das condições de vida e saúde das populações amazônicas e para o desenvolvimento científico e...

Domingos Sávio. Extrato de Entrevista - Memórias da Saúde Mental

Draft Unpublished

Apr 8, 2021 - Sujeitos Históricos da Reforma Psiquiátrica no Brasil

https://dadosdepesquisa.fiocruz.br/



Considerações

- Políticas públicas, políticas institucionais e fomento para iniciativas de Ciência Aberta
- Avaliação da ciência: adoção de métricas favoráveis à Ciência Aberta, incluído o compartilhamento de dados
- Responsabilidade das revistas e editores para um criação de um ecossistema seguro para o real avanço da ciência
- Desenvolvimento dos editores do futuro é também um dos papéis dos periódicos científicos



Obrigada!
vanessa.jorge@fiocruz.br