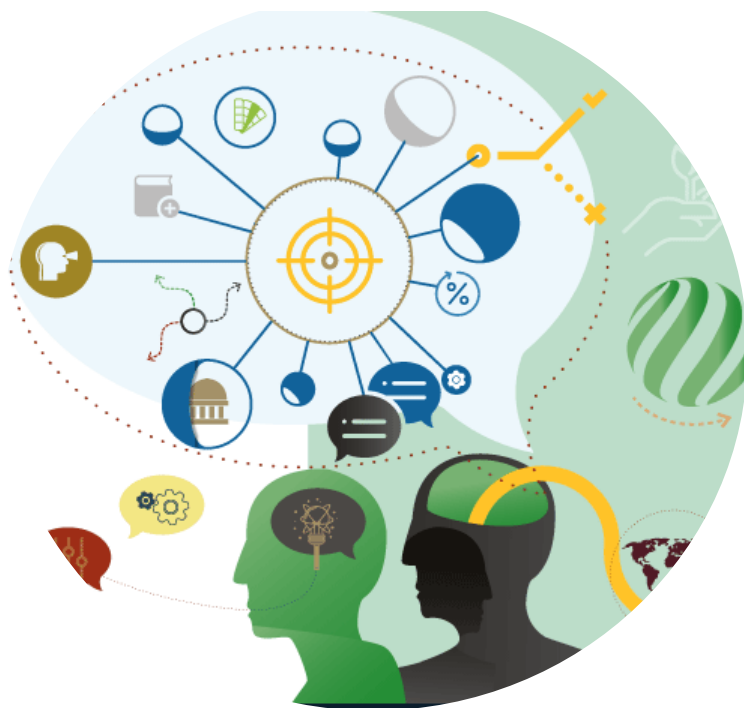


Infraestruturas de dados da COVID-19: condições para depósito, acesso e usos



Vanessa de Arruda Jorge
FIOCRUZ
Bolsista CAPES - Pós-doc

Sarita Albagli
IBICT
Professora do PPGCI IBICT/UFRJ

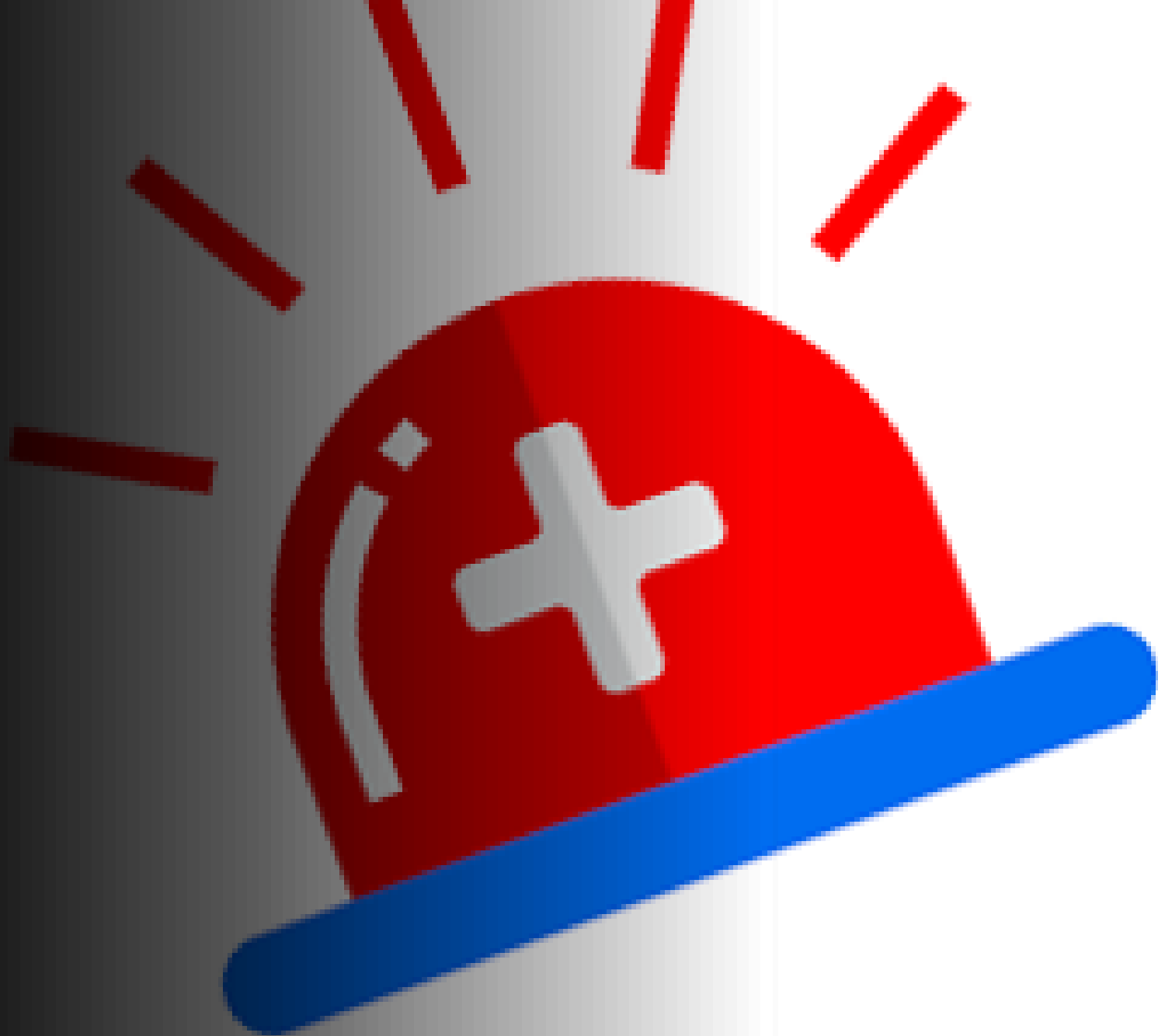


São resultados parciais da pesquisa realizada no estágio pós-doutoral no IBICT/UFRJ, com bolsa concedida pela CAPES pela tese "Abertura e compartilhamento de dados para pesquisa nas situações de emergência em saúde pública: o caso do vírus Zika"

Tema da atual pesquisa: "Infraestruturas de compartilhamento e abertura de dados para pesquisas na emergência em saúde pública da Covid-19"

—

Lições aprendidas
de outras
emergências em
saúde pública
sobre
compartilhamento
de dados



Science in emergencies: UK lessons from Ebola

Second Report of Session 2015–16



2015

“falta de dados em tempo real” e “falta de compartilhamento de dados entre grupos”.

Também destaca que as respostas foram muito demoradas “devido a atrasos na obtenção de espécimes e compartilhamento de dados” (SCIENCE AND TECHNOLOGY COMMITTEE, 2016).



About us ▾

Health topics ▾

News ▾

Countries ▾

Essential medicines and health products

Medicines and health products

About us

Access and innovation

Regulation

Publications

Developing global norms for sharing data and results during public health emergencies

Statement arising from a WHO Consultation held on 1-2 September 2015

Leading international stakeholders from multiple sectors convened at a WHO consultation in September 2015, where they affirmed that timely and transparent pre-publication sharing of data and results during public health emergencies must become the global norm.



2016

Global scientific community commits to sharing data on Zika



© Press release / Published: 10 February 2016

Leading global health bodies including academic journals, NGOs, research funders and institutes, have committed to sharing data and results relevant to the current Zika crisis and future public health emergencies as rapidly and openly as possible.



Editorial

Don't wait to share data on Zika

During public health emergencies, such as the current increase in microcephaly and neurological syndromes potentially associated with the Zika virus outbreak, a rapid and coordinated response necessitates the immediate sharing of data. Nature Microbiology policy is fully aligned with this imperative.



ZIKA IN BRAZIL REAL TIME ANALYSIS

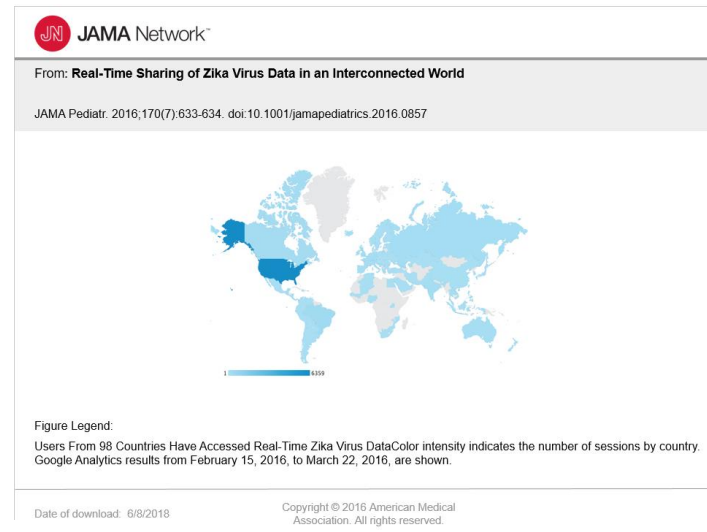


Zika Open-Research Portal



Zika Emergency Puts Open Data Policies to the Test

Posted February 10, 2016 by Larry Peiper and Peter Hotez in Global Health, Neglected Diseases, Zika



Jorge, V. de A., & Albagli, S. (2020). Research data sharing during the Zika virus public health emergency. Information Research, 25(1), paper 846. Retrieved from <http://InformationR.net/ir/25-1/paper846.html>

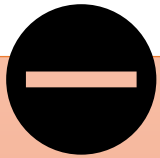
E na ESPII da Covid-19? Quais são as principais iniciativas para abertura e compartilhamento de dados? **Quais são as condições de depósito, acesso e uso de dados?**



O objetivo deste trabalho é identificar infraestruturas de dados sobre a temática da COVID-19, analisando aspectos e condições de depósito, acesso e uso desse dados, incluindo termos e/ou licenças para sua utilização



Principais condições para abertura de dados



A falta de atendimento a estas condições em infraestruturas de dados pode limitar a circulação dos dados em uma ESPII.

Permissão para obter e visualizar dados

Admissão (depósito) de dados

Licenças favoráveis ao reuso dos dados

Fluxograma da Pesquisa no re3data

Pesquisa no repositório re3data.org:
COVID-19
(janeiro/2021)



65 infraestruturas de dados identificadas na busca (termo covid-19 indexado)



Recuperação dos resultados obtidos a partir dos filtros



re3data.org
REGISTRY OF RESEARCH DATA REPOSITORIES

1. Acesso aos dados

2. Restrições de acesso aos dados

3. Acesso ao banco de dados

4. Restrições de acesso aos banco de dados

5. Licenças de banco de dados

6. Licença de dados

7. Upload de dados

8. Restrições de upload de dados

Avanço no número de plataformas com termos ebola e zika indexado no diretório (ESPII anteriores a covid-19)

re3data.org Search Browse Suggest Resources Contact DataCite

Filter

Subjects Content Types Countries AID systems API Data access

ebola

Search

Toggle short help

Sort by

← Previous 1 Next →

Found 3 result(s)

re3data.org Search Browse Suggest Resources Contact DataCite

Filter

Subjects Content Types Countries Data access Data access restrictions Database access

zika

Search

Toggle short help

Sort by

← Previous 1 Next →


Found 1 result(s)

Algumas plataformas de/para compartilhamento de dados na pandemia



FACEBOOK
Data for Good



 COVID-19 Data Portal

[About](#) [Data Hubs](#) [Other resources](#) [Our partners](#) [Submit data](#)

[Sequences](#) [Expression](#) [Proteins](#) [Structures](#) [Literature](#)

Structures

Key SARS-CoV-2 protein structural features to support the development of treatments and vaccines.



Página inicial

FAPESP COVID-19 DataSharing/BR

Buscar no Repositório

 kaggle

Search

Sign In Register

- Home
- Compete
- Data
- Notebooks
- Discuss
- Courses
- More

Dataset

COVID-19 Open Research Dataset Challenge (CORD-19)


An AI challenge with AI2, CZI, MSR, Georgetown, NIH & The White House

AI2 Allen Institute For AI and 8 collaborators • updated 3 days ago (Version 9)

Data Tasks (10) Kernels (1,260) Discussion (292) Activity Metadata

Download (8 GB)

New Notebook

 NCBI Resources How To

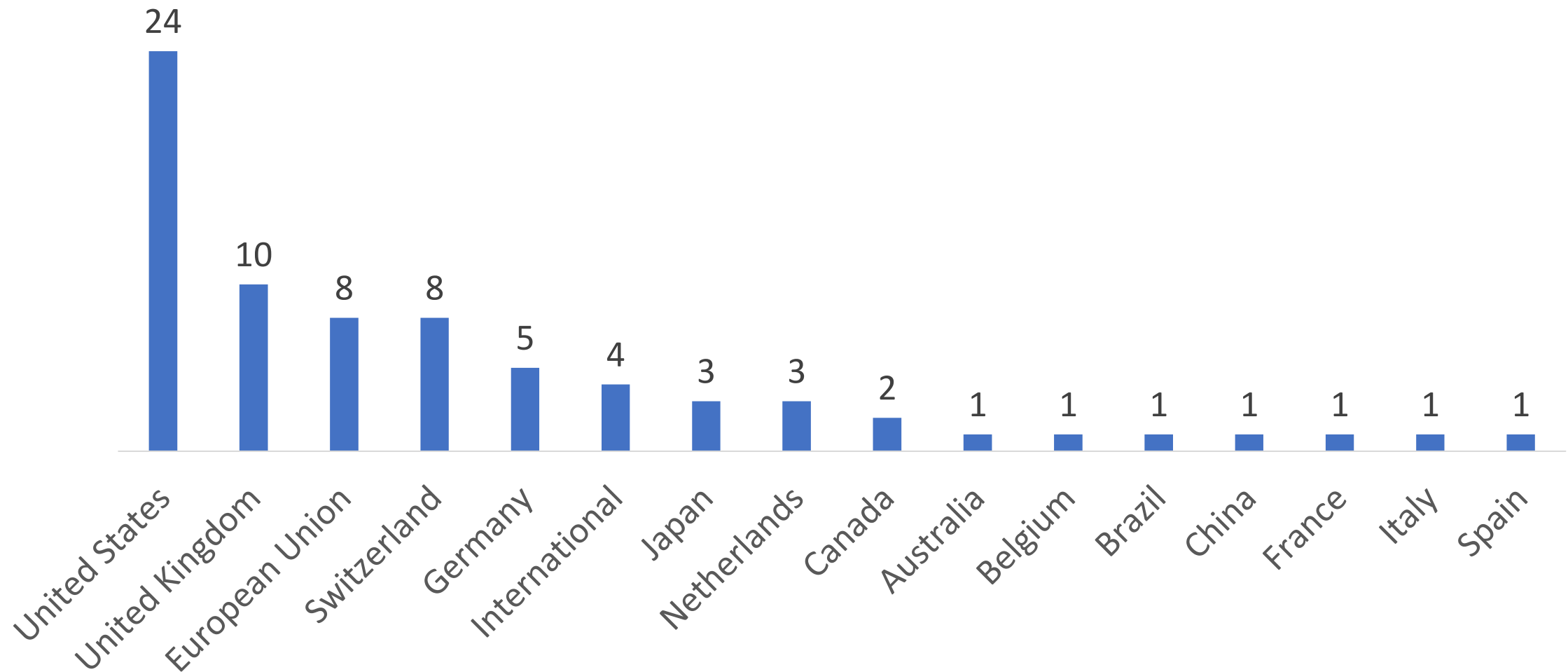
Sign in to NCBI

GenBank

Nucleotide

Search

Países/Regiões que tem participação no desenvolvimento das infraestruturas para compartilhamento de dados da Covid-19



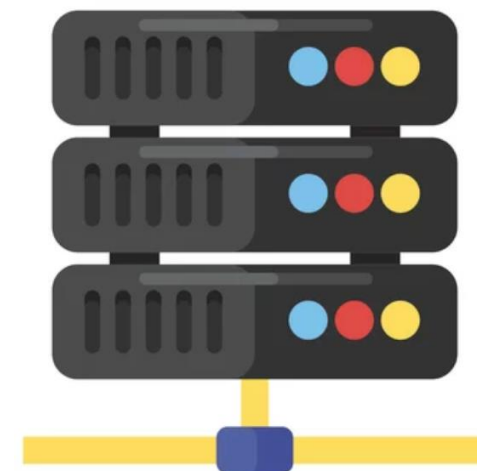
Admissão dos dados e banco de dados (depósitos)



CATEGORIA DE ANÁLISE	FILTRO DO DIRETÓRIO	PRINCIPAIS RESULTADOS	PERCENTUAL
Admissão dos dados e banco de dados	Upload de dados	Fechado	23%
		Aberto	2%
		Restrito	75%
	Restrições de upload de dados	Taxa requerida	7%
		Filiação institucional	4%
		Outro	35%
		Cadastro	55%

Acesso aos dados e banco de dados

CATEGORIA DE ANÁLISE	FILTRO DO DIRETÓRIO	PRINCIPAIS RESULTADOS	PERCENTUAL
Acesso aos dados e banco de dados	Acesso aos bancos de dados	Aberto	97%
		Restrito	3%
	Restrição de acesso aos bancos de dados	Outro	33%
		Cadastro	67%
	Acesso aos dados	Fechado	5%
		Embargado	9%
		Aberto	61%
	Restrição de acesso aos dados	Restrito	25%
		Taxa requerida	17%
		Filiação institucional	3%
Outro		43%	
	Cadastro	37%	



Condições para uso dos dados e banco de dados



CATEGORIA
DE ANÁLISE

FILTRO
DO DIRETÓRIO

PRINCIPAIS
RESULTADOS

PERCENTUAL

Condições para uso dos dados
e banco de dados

Licença dos bancos de dados

Apache License 2.0

14%

BSD

5%

CC

19%

CC0

10%

Copyrights

24%

ODC

5%

Outro

24%

Licença dos dados

Apache License 2.0

2%

BSD

1%

CC

28%

CC0

3%

Copyrights

29%

ODC

3%

OGL

1%

Public Domain

7%

Outro

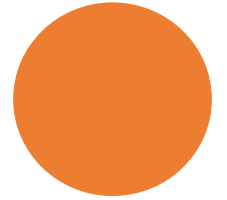
26%



Considerações finais

Necessidade de avançar nas discussões e reflexões sobre infraestruturas para compartilhamento e abertura de dados em ESPII, sobretudo para qualificar as questões e condições de acesso e usos, inclusive envolvendo questões de acessibilidade, e seus impactos na produção e circulação dos dados para pesquisa, para que possam beneficiar não somente as comunidades científicas, mas também outros setores da sociedade.

Obrigada!



vanessaajorge@gmail.com



saritaalbagli@gmail.com

