

Covid-19

Dados abertos para a Ciência

FERNANDA CAMPAGNUCCI

2º ENCONTRO NACIONAL DE CIÊNCIA ABERTA E GOVERNO ABERTO



OPEN KNOWLEDGE
BRASIL

Transparência em tempos de pandemia

Dados da Pandemia

Infraestrutura de saúde, dados epidemiológicos, testes, EPIs

Restrições à Lei de Acesso à Informação

Medida Provisória no governo federal, outros entes dando os mesmos sinais



Compras e medidas emergenciais

As regras de licitação são flexibilizadas em tempos de calamidade

Direito à Privacidade

Rastreamento de pessoas, monitoramento de celulares. Com que regras?

Um tema complexo do ponto de vista federativo

Qual é o papel do governo federal nessa articulação?

Como tem funcionado a coleta de dados?

Transparência em tempos de pandemia

Dados da Pandemia

Infraestrutura de saúde, dados epidemiológicos, testes, EPIs

Restrições à Lei de Acesso à Informação

Medida Provisória no governo federal, outros estados dando os mesmos sinais

Um tema complexo do ponto de vista federativo

Qual é o papel do governo federal nessa articulação?

Como tem funcionado a coleta de dados?

Compras e medidas emergenciais

As regras de licitação são flexibilizadas em tempos de calamidade

Direito à Privacidade

Rastreamento de pessoas, monitoramento de celulares. Com que regras?

Amplia a capacidade dos governos

Permite projeções mais confiáveis

Garante controle social

Ativa o ecossistema de inovação

Aumenta confiança da população

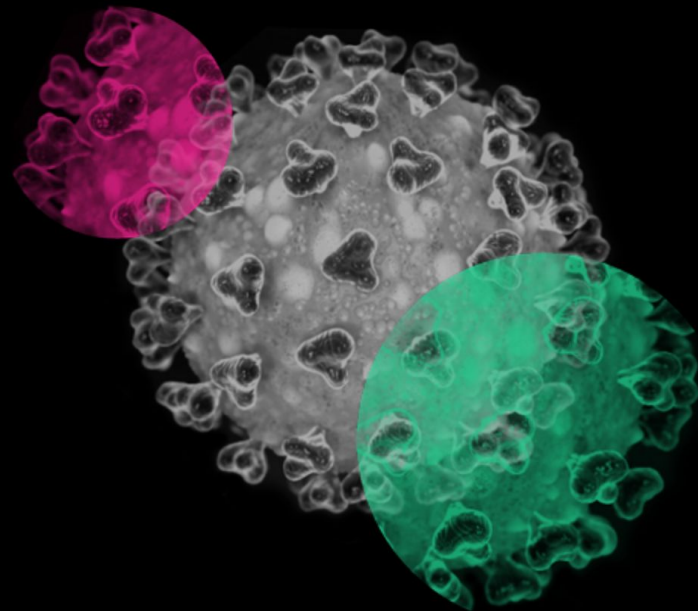
Ciência aberta & Dados abertos para a Ciência

Transparência

COVID-19

Dados abertos podem salvar vidas

COMPARTILHAR



transparenciacovid19.ok.org.br

Resumo da Avaliação

Dimensão	Critério
Conteúdo <i>(Peso = 1)</i>	Idade ou Faixa Etária
	Sexo
	Status de atendimento
	Doenças preexistentes
	Ocupação de leitos
	Outras doenças respiratórias
	Testes disponíveis
	Testes aplicados

Resumo da Avaliação

Dimensão	Critério
Granularidade (Peso = 2)	Microdado
	Localização

Dimensão	Critério
Formato (Peso = 3)	Visualização
	Formato aberto
	Série histórica

30
ABR

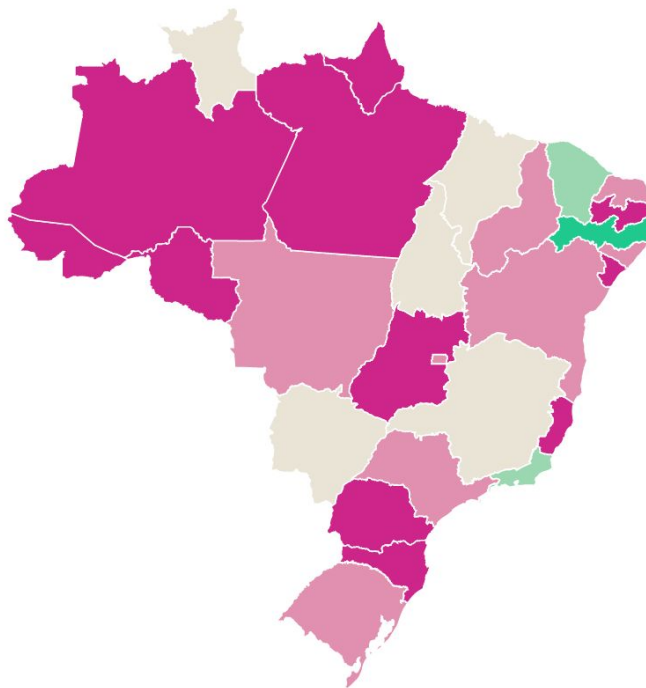
23
ABR

16
ABR

9
ABR

3 ABRIL 2020
Período de 02abr - 08abr

Avaliação por estado da federação



NÍVEIS DE TRANSPARÊNCIA



Ranking

TABELA GRÁFICO

ESTADO	PONTUAÇÃO	VARIAÇÃO	NÍVEL
1º Pernambuco (PE)	81	↻ 0	ALTO
2º Ceará (CE)	69	↻ 0	BOM
3º Rio de Janeiro (RJ)	64	↻ 0	BOM
4º Tocantins (TO)	50	↻ 0	MÉDIO
5º Minas Gerais (MG)	48	↻ 0	MÉDIO
6º Maranhão (MA)	45	↻ 0	MÉDIO
6º Mato Grosso do Sul (MS)	45	↻ 0	MÉDIO
7º Roraima (RR)	40	↻ 0	MÉDIO
8º Governo Federal*	36	↻ 0	BAIXO
8º Rio Grande do Sul (RS)	36	↻ 0	BAIXO
9º Alagoas (AL)	33	↻ 0	BAIXO
9º Bahia (BA)	33	↻ 0	BAIXO
10º Mato Grosso (MT)	31	↻ 0	BAIXO
10º São Paulo (SP)	31	↻ 0	BAIXO
11º Rio Grande do Norte (RN)	29	↻ 0	BAIXO
12º Distrito Federal (DF)	21	↻ 0	BAIXO
13º Goiás (GO)	21	↻ 0	BAIXO



CORONAVÍRUS

Baixa testagem e falta de dados comprometem combate ao corona no Brasil

De acordo com a Open Knowledge Brasil, o Pará alcançou a nota zero, em 100 pontos possíveis.



Coronavírus: 78% dos estados ainda não divulgam taxa de ocupação de leitos, diz ONG

Estudo da Open Knowledge Brasil avalia a transparência dos dados contra a Covid-19 nos 26 estados brasileiros e no Distrito Federal

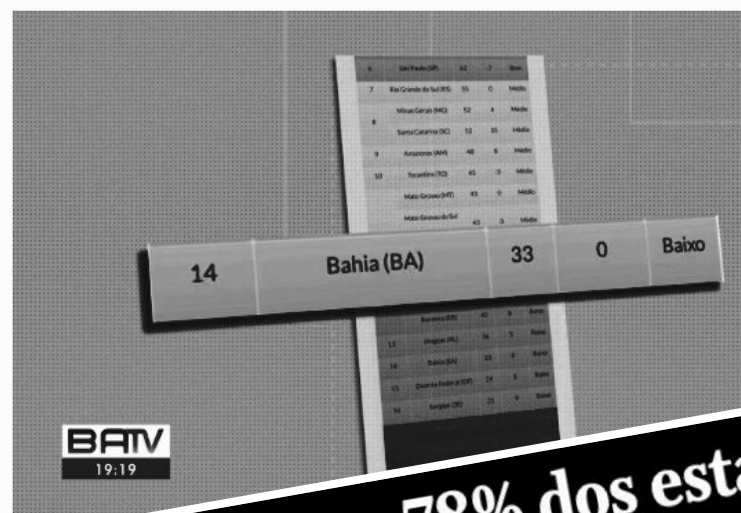
O Globo
17/04/2020 - 20:24



MAIORIA DOS ESTADOS E GOVERNO FEDERAL NÃO DIVULGAM DADOS BÁSICOS SOBRE O CORONAVÍRUS

Levantamento da Open Knowledge Brasil mostra escuridão para enfrentar a pandemia

CONSTATAÇÃO



30 ABRIL 2020Período de **30abr - 6mai****23**

ABR

16

ABR

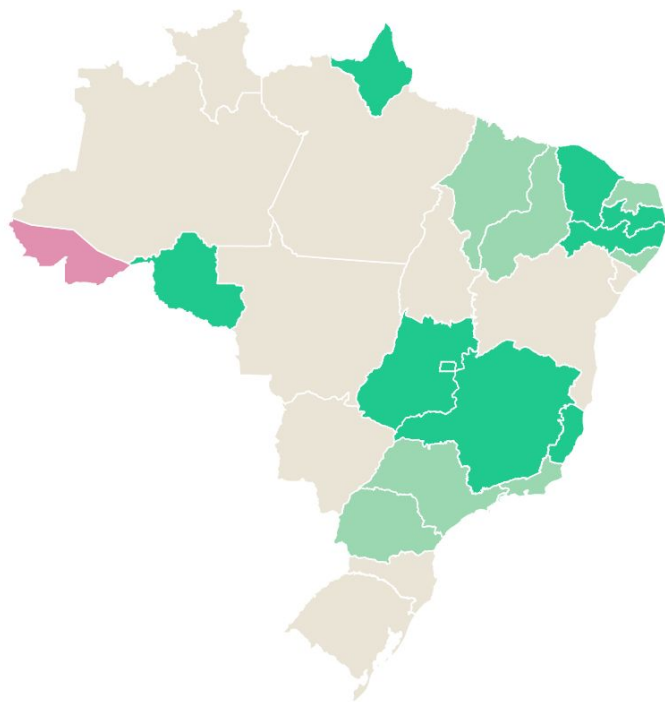
9

ABR

3

ABR

Avaliação por estado da federação



NÍVEIS DE TRANSPARÊNCIA

OPACO

0-19 PTS

BAIXO

20-39 PTS

MÉDIO

40-59 PTS

BOM

60-79 PTS

ALTO

80-100 PTS

Ranking

TABELA

GRÁFICO

ESTADO	PONTUAÇÃO	VARIAÇÃO	NÍVEL
1º Pernambuco (PE)	98	↔ 0	ALTO
1º Rondônia (RO)	98	↑ +8	ALTO
2º Ceará (CE)	95	↔ 0	ALTO
3º Espírito Santo (ES)	93	↔ 0	ALTO
4º Minas Gerais (MG)	88	↑ +36	ALTO
5º Amapá (AP)	86	↑ +17	ALTO
5º Goiás (GO)	86	↑ +3	ALTO
6º Distrito Federal (DF)	81	↔ 0	ALTO
6º Paraíba (PB)	81	↑ +38	ALTO
7º Maranhão (MA)	79	↔ 0	BOM
7º Paraná (PR)	79	↑ +3	BOM
7º Rio de Janeiro (RJ)	79	↔ 0	BOM
8º Piauí (PI)	76	↓ -3	BOM
9º Rio Grande do Norte (RN)	74	↑ +7	BOM
10º <i>Governo Federal*</i>	67	↑ +7	BOM
10º São Paulo (SP)	67	↑ +3	BOM

11 JUNHO 2020
Período de 11Jun - 17Jun

4
JUN

28
MAI

21
MAI

14
MAI

7
MAI

30
ABR

23
ABR

16
ABR

9
ABR

3
ABR

Avaliação por estado da federação



NÍVEIS DE TRANSPARÊNCIA

OPACO

0-19 PTS

BAIXO

20-39 PTS

MÉDIO

40-59 PTS

BOM

60-79 PTS

ALTO

80-100 PTS

Ranking

TABELA

GRÁFICO

ESTADO	PONTUAÇÃO	VARIAÇÃO	NÍVEL
1º Goiás (GO)	100	○ 0	ALTO
1º Minas Gerais (MG)	100	○ 0	ALTO
1º Rondônia (RO)	100	○ 0	ALTO
1º Rio Grande do Sul (RS)	100	↑ +5	ALTO
2º Acre (AC)	98	↑ +5	ALTO
2º Alagoas (AL)	98	○ 0	ALTO
2º Amazonas (AM)	98	↑ +53	ALTO
2º Ceará (CE)	98	↓ -2	ALTO
2º Pernambuco (PE)	98	○ 0	ALTO
2º Paraná (PR)	98	↑ +8	ALTO
3º <i>Governo Federal*</i>	95	↑ +5	ALTO
3º Distrito Federal (DF)	95	○ 0	ALTO
3º Santa Catarina (SC)	95	↑ +5	ALTO
4º Amapá (AP)	93	○ 0	ALTO
4º Espírito Santo (ES)	93	↓ -5	ALTO
4º Pará (PA)	93	○ 0	ALTO
5º Mato Grosso do Sul (MS)	88	○ 0	ALTO

Índice de Transparência da Covid-19

90%

dos estados não publicavam informações suficientes sobre a Covid-19 na primeira avaliação (03/04/2020)

11%

na décima primeira avaliação, após dez semanas, esse número caiu substancialmente (12/06/2020)

Fonte: <https://transparenciacovid19.ok.org.br>

Microdados?

A	B	C	D	E	F	G	H	I	J	K	L	M	N	O	P	Q	R	S	T	
Data	Classificacao	Evolucao	CriterioConfirmacao	StatusNotificacao	Municipio	Bairro	FaixaEtaria	Sexo	RacaCor	Escolaridade	Febre	DificuldadeRespiratoria	Tosse	Coriza	DorGarganta	Diarreia	Cefaleia	ComorbidadePulmao	ComorbidadeCa	
28/04/20	Confirmados	Ignorado	Laboratorial	Em Aberto	SANTA TERESA	CENTRO	70 a 79 anos	F	Branca	Analfabeto	Não	Sim	Sim	Não	Não	Não	Sim	Sim	Sim	
27/04/20	Confirmados	Óbito pelo COVID-19	Laboratorial	Encerrado	SERRA	NOVA ZELÂNDIA	70 a 79 anos	F	Branca	Analfabeto	Sim	Sim	Sim	Sim	-	-	-	Não	Não	Sim
17/04/20	Confirmados	Óbito pelo COVID-19	Laboratorial	Encerrado	SERRA	PARQUE DAS GAIVOTAS	60 a 69 anos	M	Branca	Analfabeto	Não	Sim	Não	Não	Não	Não	Não	Não	Não	Sim
26/04/20	Confirmados	Ignorado	Laboratorial	Em Aberto	SERRA	CENTRAL CARAPINA	80 a 89 anos	M	Branca	Analfabeto	Sim	Não	Sim	Sim	Não	Não	Não	Não	Não	Sim
07/04/20	Confirmados	-	Laboratorial	Em Aberto	VILA VELHA	JARDIM MARILÂNDIA	0 a 4 anos	M	Branca	Analfabeto	Sim	Sim	Sim	Não	Não	Não	Não	Não	Não	Não
26/04/20	Confirmados	-	Laboratorial	Em Aberto	VILA VELHA	VALE ENCANTADO	05 a 9 anos	M	Branca	Analfabeto	Não	Não	Sim	Sim	Sim	Não	Não	Não	Não	Não
18/04/20	Confirmados	Cura	Laboratorial	Encerrado	VITORIA	SANTA HELENA	0 a 4 anos	F	Branca	Analfabeto	Não	Não	Sim	Não	Não	Não	Não	Não	Não	Não
18/04/20	Confirmados	-	Laboratorial	Em Aberto	VITORIA	SÃO JOSÉ	50 a 59 anos	M	Preta	Analfabeto	Sim	Sim	Não	Não	Não	Não	Não	Não	Não	Sim
15/04/20	Confirmados	Óbito pelo COVID-19	Laboratorial	Encerrado	VITORIA	TABUAZEIRO	80 a 89 anos	F	Preta	Analfabeto	Sim	Não	Sim	Não	Não	Não	Não	Não	Não	Não
25/04/20	Confirmados	Óbito pelo COVID-19	Laboratorial	Encerrado	VILA VELHA	NORMÍLIA DA CUNHA	80 a 89 anos	M	Preta	Analfabeto	Sim	Sim	Sim	Não	Não	Não	Não	Não	Não	Sim
24/04/20	Confirmados	-	Laboratorial	Em Aberto	ALFREDO CHAVES	IMIGRANTE	80 a 89 anos	M	Preta	Analfabeto	Sim	Não	Não	Não	Não	Não	Não	Não	Não	Não
14/04/20	Confirmados	Óbito pelo COVID-19	Laboratorial	Encerrado	SERRA	BAIRRO DAS LARANJEIRAS	60 a 69 anos	M	Amarela	Analfabeto	Sim	Sim	Sim	Não	Não	Não	Não	Não	Não	Não
17/04/20	Confirmados	Cura	Laboratorial	Encerrado	VITORIA	ESTRELINHA	0 a 4 anos	F	Parda	Analfabeto	Sim	Não	Sim	Sim	Não	Não	Não	Não	Não	Não
12/04/20	Confirmados	-	Laboratorial	Em Aberto	VILA VELHA	CIDADE DA BARRA	0 a 4 anos	M	Parda	Analfabeto	Não	Não	Não	Não	Não	Não	Não	Não	Não	Não
12/04/20	Confirmados	Óbito pelo COVID-19	Laboratorial	Encerrado	SERRA	BAIRRO DAS LARANJEIRAS	60 a 69 anos	F	Parda	Analfabeto	Sim	Sim	Sim	Não	Não	Não	Não	Não	Não	Sim
30/03/20	Confirmados	Cura	Laboratorial	Encerrado	AFONSO CLAUDIO	GRAMA	05 a 9 anos	F	Parda	Analfabeto	Não	Não	Sim	Sim	Sim	Não	Sim	Não	Não	Não
28/04/20	Confirmados	-	Laboratorial	Em Aberto	AFONSO CLAUDIO	VARGEDO	0 a 4 anos	F	Parda	Analfabeto	Sim	Não	Não	Não	Não	Não	Não	Não	Não	Não
29/04/20	Confirmados	-	Laboratorial	Em Aberto	VILA VELHA	PRAIA DA COSTA	0 a 4 anos	F	Ignorado	Analfabeto	Não	Não	Não	Não	Não	Não	Não	Não	Não	Não
21/04/20	Confirmados	-	Clinico Epidemiologico	Em Aberto	APIACA	APIACÁ	0 a 4 anos	F	Ignorado	Analfabeto	Sim	Não	Não	Sim	Não	Não	Não	Não	Não	Não
23/04/20	Confirmados	-	Laboratorial	Em Aberto	ITAMARAJU		70 a 79 anos	M	Ignorado	1ª a 4ª série incompleta do EF (antigo primário ou 1º grau)	Sim	Sim	Não	Não	Não	Não	Não	Não	Não	Sim
17/04/20	Confirmados	Óbito pelo COVID-19	Laboratorial	Encerrado	CARIACICA	CARIACICA SEDE	70 a 79 anos	F	Ignorado	1ª a 4ª série incompleta do EF (antigo primário ou 1º grau)	Sim	Sim	Sim	Não	Não	Não	Não	Não	Não	Sim
28/04/20	Confirmados	-	Clinico Epidemiologico	Em Aberto	SANTA TERESA	CENTRO	40 a 49 anos	F	Ignorado	1ª a 4ª série incompleta do EF (antigo primário ou 1º grau)	Sim	Não	Sim	Sim	Não	Não	Não	Não	Não	Não
28/04/20	Confirmados	-	Laboratorial	Em Aberto	AFONSO CLAUDIO	VARGEDO	10 a 19 anos	M	Parda	1ª a 4ª série incompleta do EF (antigo primário ou 1º grau)	Não	Não	Não	Sim	Não	Não	Não	Não	Não	Não
17/04/20	Confirmados	Cura	Laboratorial	Encerrado	AFONSO CLAUDIO	VARGEDO	40 a 49 anos	M	Parda	1ª a 4ª série incompleta do EF (antigo primário ou 1º grau)	Sim	Não	Sim	Sim	Sim	Sim	Não	Não	Não	Não
15/04/20	Confirmados	-	Laboratorial	Em Aberto	VIANA	CABRAL	10 a 19 anos	M	Ignorado	1ª a 4ª série incompleta do EF (antigo primário ou 1º grau)	Sim	Não	Sim	Sim	Sim	Não	Sim	Não	Não	Não
07/04/20	Confirmados	Óbito pelo COVID-19	Laboratorial	Encerrado	VILA VELHA	ARAÇÁS	80 a 89 anos	F	Ignorado	1ª a 4ª série incompleta do EF (antigo primário ou 1º grau)	Não	Sim	Sim	Sim	Sim	Não	Não	Não	Não	Sim
25/04/20	Confirmados	-	Laboratorial	Em Aberto	DOMINGOS MARTINS	PEDRA AZUL	50 a 59 anos	M	Ignorado	1ª a 4ª série incompleta do EF (antigo primário ou 1º grau)	Sim	Não	Sim	Não	Sim	Não	Sim	Não	Não	Não
16/04/20	Confirmados	Cura	Laboratorial	Encerrado	SERRA	BAIRRO DAS LARANJEIRAS	50 a 59 anos	M	Parda	1ª a 4ª série incompleta do EF (antigo primário ou 1º grau)	Sim	Sim	Sim	Sim	Não	Não	Não	Não	Não	Sim
26/04/20	Confirmados	-	Laboratorial	Em Aberto	SERRA	Não Encontrado	30 a 39 anos	F	Parda	1ª a 4ª série incompleta do EF (antigo primário ou 1º grau)	Sim	Sim	Sim	Sim	Sim	Não	Não	Não	Não	Não
22/04/20	Confirmados	-	Laboratorial	Em Aberto	SERRA	Não Encontrado	70 a 79 anos	F	Parda	1ª a 4ª série incompleta do EF (antigo primário ou 1º grau)	Não	Não	Não	Não	Não	Não	Não	Não	Não	Sim
23/04/20	Confirmados	Óbito pelo COVID-19	Laboratorial	Encerrado	SERRA	SERRA CENTRO	80 anos ou mais	M	Parda	1ª a 4ª série incompleta do EF (antigo primário ou 1º grau)	Não	Não	Não	Não	Não	Não	Não	Não	Não	Sim

Publicação de microdados

10%

dos estados publicavam
microdados sobre a Covid-19 na
primeira avaliação
(03/04/2020)

64%

publicam microdados, após 10
semanas de avaliação
(12/06/2020)

Fonte: <https://transparenciacovid19.ok.org.br>

Dados sobre testes disponíveis

4%

dos estados publicavam **testes disponíveis** na primeira avaliação
(03/04/2020)

64%

publicam dados sobre testes disponíveis, após 10 semanas de avaliação
(12/06/2020)

Fonte: <https://transparenciacovid19.ok.org.br>

ATUALIZAÇÃO

DEZ ESTADOS ANUNCIARAM RETOMADA DE ATIVIDADES SEM DIVULGAR SITUAÇÃO GERAL DE SEUS LEITOS

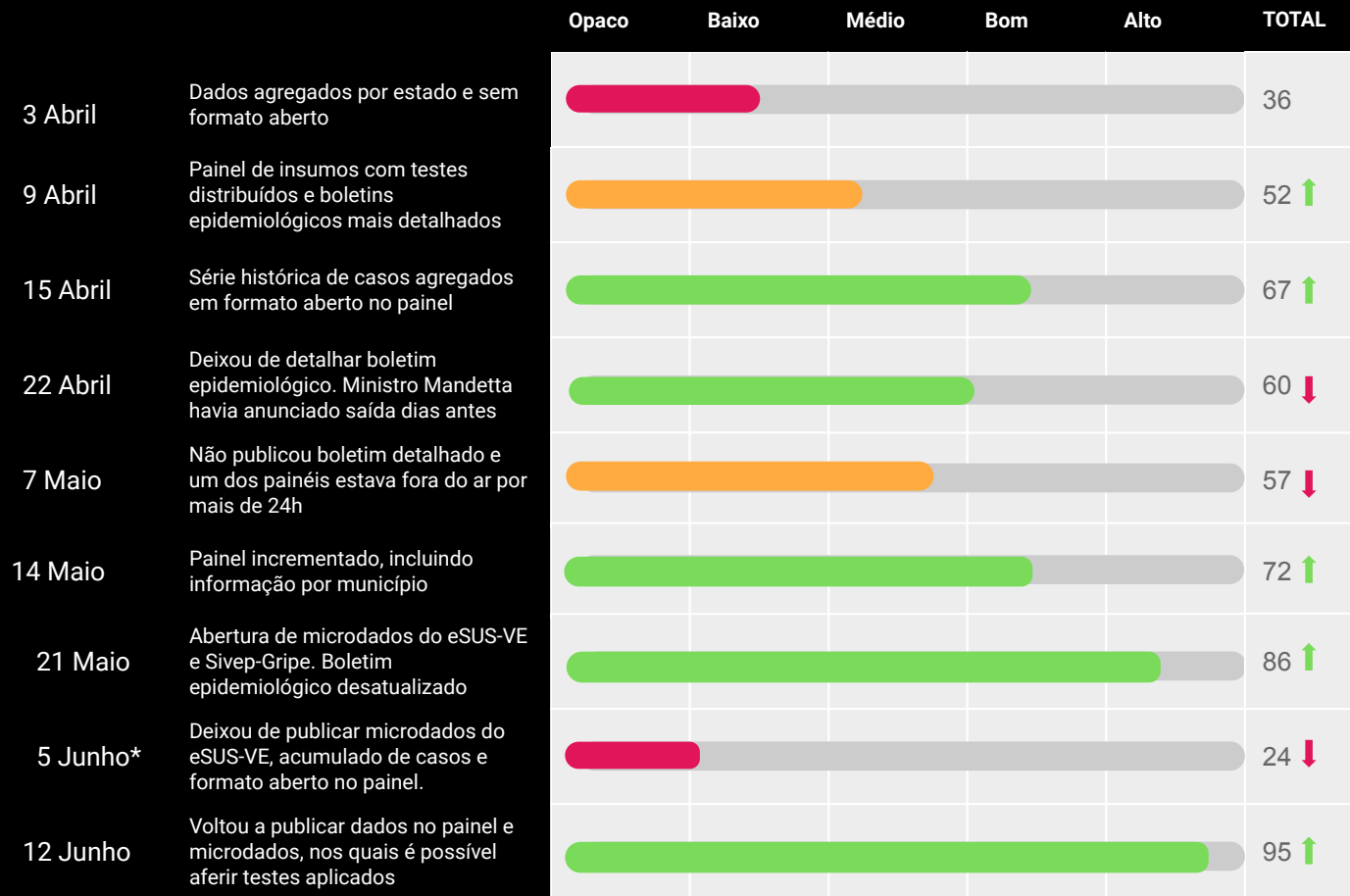
CONFIRA A NONA EDIÇÃO DO BOLETIM DO ÍNDICE
DE TRANSPARÊNCIA DA COVID-19.

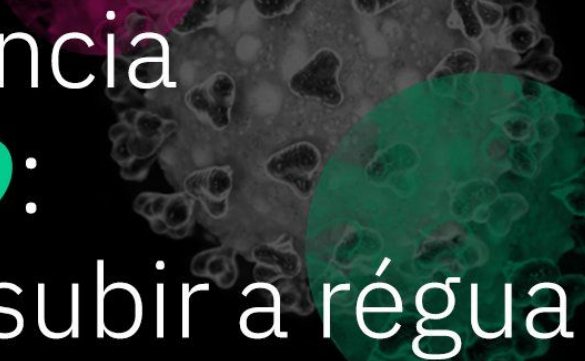


BOLETIM #11 - TRANSPARÊNCIA COVID-19

Após retrocessos, governo federal volta a abrir dados da Covid-19

Grave recuo na transparência no nível federal no fim da semana passada gerou forte reação da sociedade e fez governo voltar a publicar informações; divulgação dos estados não foi afetada





Transparência
COVID-19:
é hora de subir a régua

Versão 2.0 do Índice

Inclui

- Dados de notificações
- Outros recortes demográficos:
 - Povos indígenas
 - Cor/Raça
 - População Privada de Liberdade
 - Profissionais de Saúde

Qualifica

- Dados de testes
- Taxa de ocupação de leitos
- Acessibilidade/Navegação
- Documentação e Metodologia

Obrigada!

Para falar conosco

transparenciacovid19@ok.org.br

contato@ok.org.br