

# Desafíos educacionales de RRHH en la pandemia

Seminario Internacional  
**José Roberto Ferreira**

CRIS-FIOCRUZ. Brasil. 04.08.2021

**Hugo Mercer** [hmercerc@unsam.edu.ar](mailto:hmercerc@unsam.edu.ar)



Instituto de Ciencias de la  
Rehabilitación y el movimiento  
ICRM\_UNSAM

# Desafíos previos a la pandemia



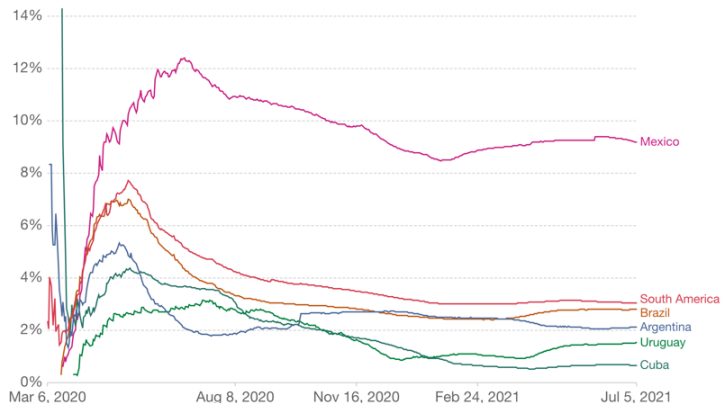
- **Cómo mejorar la integración de equipos de salud?**
  - Incrementando el número de estudiantes y graduados
  - Ampliando la oferta académica y haciéndola más equitativa
  - Eliminando inequidades (económicas, culturales, geográficas)
- **Cómo mejorar la calidad de la formación profesional?**
  - Enseñanza interprofesional
  - Disponibilidad de recursos educacionales: simulación
  - Destacar la determinación social de la salud
  - Incorporación de la educación a distancia
- **Cómo integrar formación profesional con el territorio?**
  - Salud comunitaria, familiar
  - Nuevo perfil epidemiológico: violencia, consumos, modos de vida, género, ECNT

# Irrupción de la pandemia

## Case fatality rate of the ongoing COVID-19 pandemic

The case fatality rate (CFR) is the ratio between confirmed deaths and confirmed cases. During an outbreak of a pandemic the CFR is a poor measure of the mortality risk of the disease. We explain this in detail at [OurWorldInData.org/coronavirus](https://ourworldindata.org/coronavirus)

Our World in Data



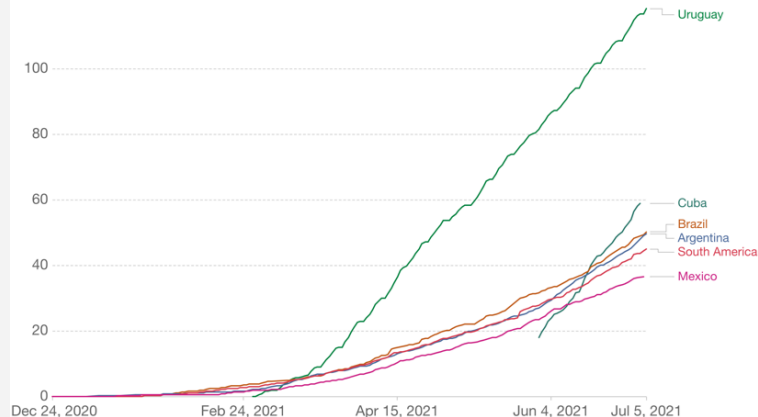
Source: Johns Hopkins University CSSE COVID-19 Data

CC BY

## COVID-19 vaccine doses administered per 100 people

For vaccines that require multiple doses, each individual dose is counted. As the same person may receive more than one dose, the number of doses per 100 people can be higher than 100.

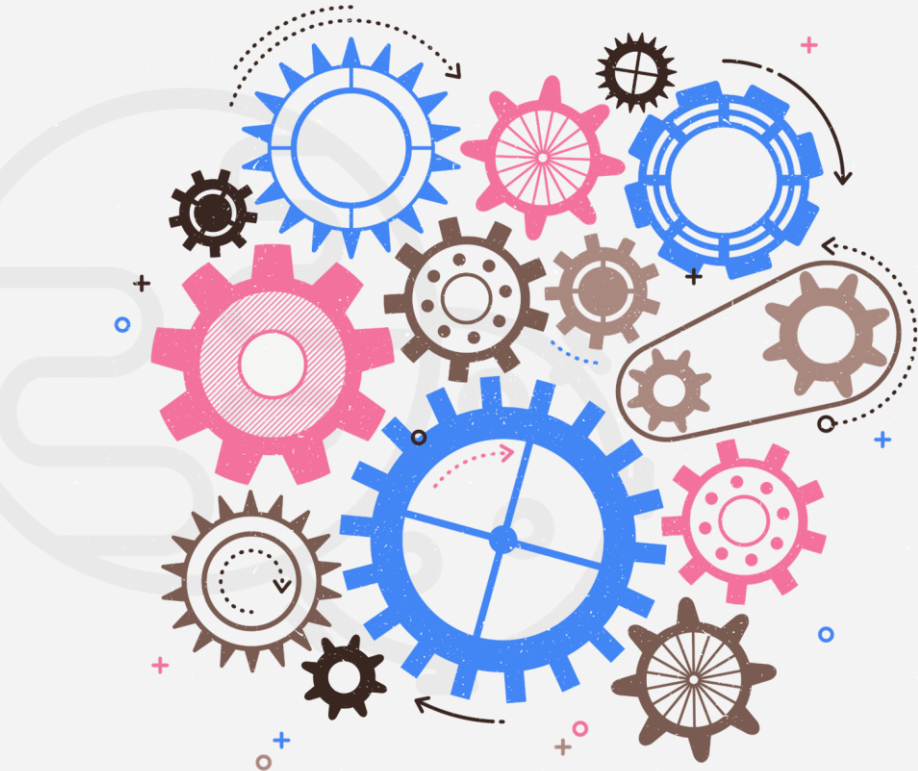
Our World in Data



Source: Official data collated by Our World in Data

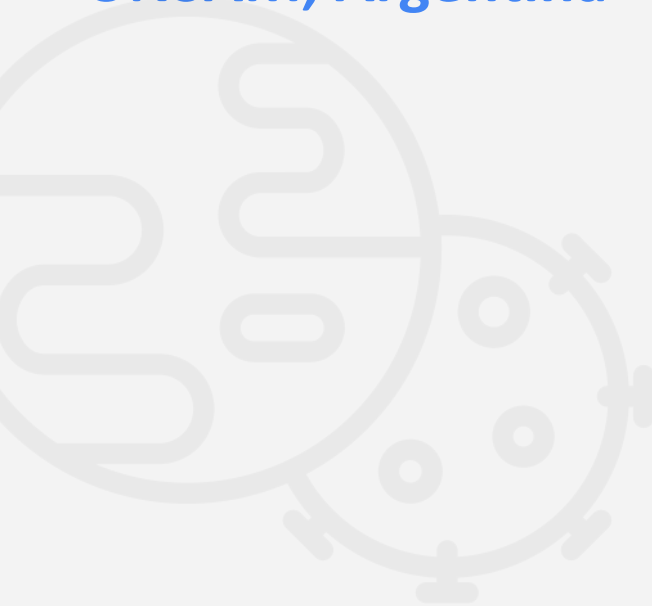
CC BY

# De pandemia a sindemia



- Registro y cuantificación
- Comunicación
- Abastecer localmente la necesidad de insumos
- Articular políticas de contención social (empleo, alimentación, cuidado)
- Identificación y atención de conjuntos vulnerables
- Evaluación de políticas y prácticas
- Vinculación y redes con sistema científico y sector productivo privado
- Sistemas de alerta: epidemiológico, social, laboral, demanda de bienes y servicios, ambiental,
- Interpretación, crítica, elevar y ampliar el horizonte

# Acciones desde una Universidad pública: UNSAM, Argentina



Instituto de Investigaciones Biotecnológicas (IIB), laboratorio Cassará trabajan en un prototipo de vacuna “ARVAC Cecilia Grierson”, su fórmula se basa en proteínas recombinantes

**Kit de detección de antígenos de SARS-CoV-2** (UNSAM-CHEMTEST-CONICET), ya desarrolló un test molecular y otro serológico para COVID19.

**Suero hiper inmune** contra el virus SARS-CoV-2 para el tratamiento de pacientes con COVID-19

Telas para confección de **superbarbijos** (UNSAM/UBA).

**Alarma Temprana Inteligente** (ATI-Covid19) basado en un algoritmo que trabaja con información proveniente de distintas fuentes (apps y líneas telefónicas). **ÍNDICE DE MOVILIDAD CIUDADANA.**

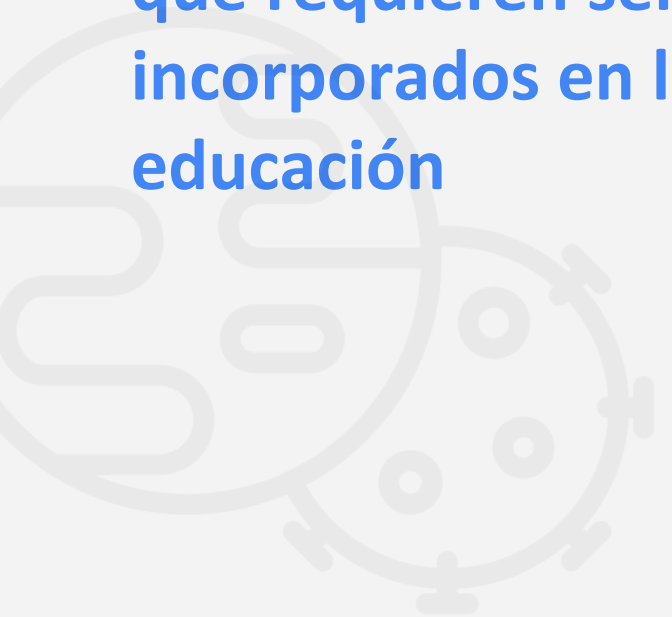
Capacitación sobre COVID 19 en **ámbitos carcelarios**

Aplicación de la Guía de Intervenciones No Farmacológicas de OPS en políticas públicas

Impactos sociales y ambientales de la pandemia

Salud Mental de los trabajadores de salud durante el COVID19 (PISAC)

# Nuevas cuestiones y problemas sociales que requieren ser incorporados en la educación



## **Violencia**

- Femicidios
- Violencia intrafamiliar
- Agresión

## **Fortalecimiento de la democracia**

- Inestabilidad política -magnicidio-
- Enfrentamientos callejeros, represión

## **Discursos de odio**

- Infodemia
- Negacionismo
- Racismo
- Segregación

- 1 Reivindicar el papel de rectoría del Estado
- 2 Promover la **equidad**
- 3 Solidaridad: local, nacional, internacional
- 4 Construir **alianzas** -Universidades, movimientos y grupos sociales, redes-
- 5 Ofrecer y construir un **futuro** posible y deseable



# Obrigado!

## *Gracias!*

Desafíos educacionales  
de RRHH en la pandemia

Seminario Internacional José Roberto Ferreira.

CRIS-FIOCRUZ Brasil. 04.08.2021