



XI CICLO DE DEBATES SOBRE BIOÉTICA, DIPLOMACIA E SAÚDE PÚBLICA:



## INTELIGÊNCIA ARTIFICIAL e DESIGUALDADES em SAÚDE

23 de setembro | 14h

### Impactos da Inteligência Artificial nos Sistemas de Saúde

Cécile Petitgand Universidade de Montreal

### Lagos de Dados em Saúde: potencialidades e desafios submersos

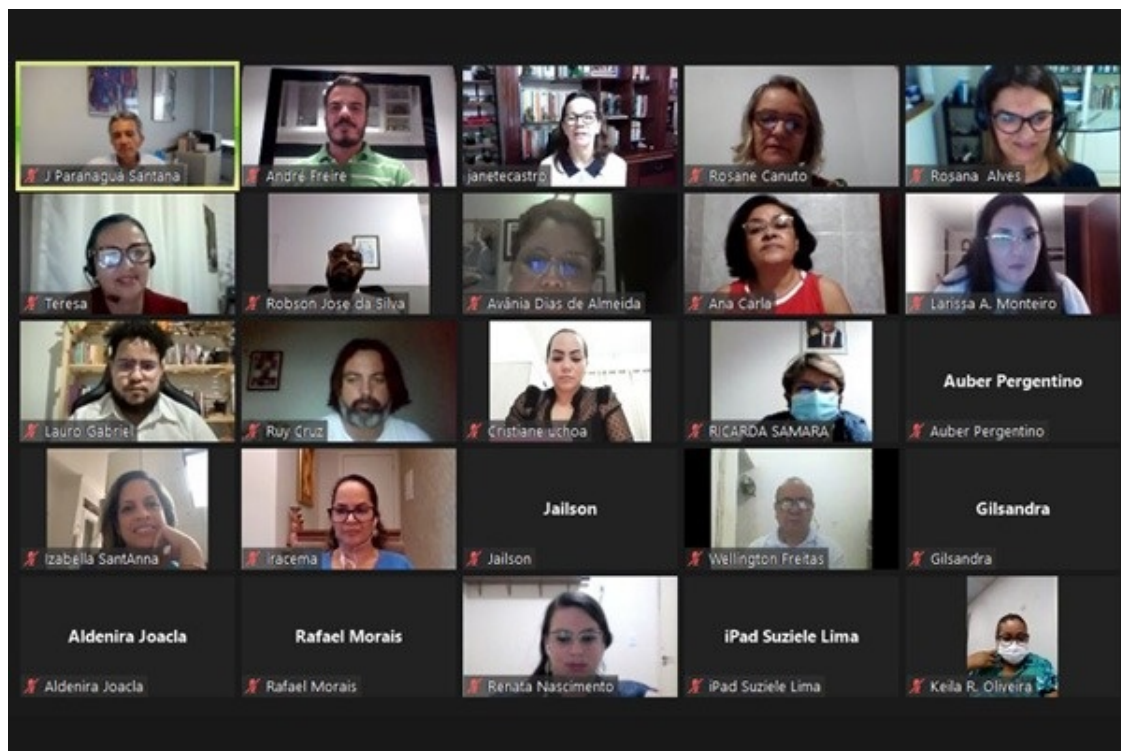
Maurício Barreto Fiocruz Bahia



## Especialistas debatem implicações do uso de grandes bancos de dados em saúde

As boas práticas para atenuar os riscos que envolvem a aplicação da inteligência artificial na saúde e o manejo de ecossistemas de informação para apoiar a tomada de decisões em políticas públicas são alguns dos assuntos previstos para a próxima sessão do XI Ciclo de Debates: Inteligência Artificial e Desigualdades em Saúde, que acontece em 23 de setembro, às 14h. O debate será transmitido ao vivo no [canal do Nethis no YouTube](#) e as inscrições são gratuitas.

Participe!



## Coordenador do Nethis ministra aula inaugural de mestrado

Um engajamento coeso de todos os atores da saúde pública no Brasil, direcionado a fortalecer a participação popular nos processos que circulam os serviços de saúde no país, foi defendido por Paranaíba em aula inaugural do Programa de Pós-Graduação em Gestão, Trabalho, Educação e Saúde da Universidade Federal do Rio Grande do Norte (UFRN), no dia 27 de agosto.

Saiba mais



Bioética e Diplomacia  
em Saúde

An ethics curriculum for short-term global health trainees.

DeCamp, Matthew; Rodriguez, Joce; Hecht, Shelby; Barry, Michele;  
Sugarman, Jeremy.

[Acessar](#)

## A Distância que nos une: um retrato das desigualdades brasileiras

Oxfam Brasil.

[Acessar](#)



Gostou deste conteúdo? Compartilhe!



Facebook



Twitter



WhatsApp



**Marketing Automation**  
para Todos!

[CRIAR A MINHA CONTA »](#)

Remover Versão web

Jardim botanico III 16 71681-673 Brasilia DF Brasil

Enviado por nethis.2013@gmail.com para

